

第13回三重県小児セラピー研究会 令和5年6月25日(日) 13:00~16:35

スペシャルニーズのあるこどもの食育を支える ~科学的アプローチから学ぶ~

場所 鈴鹿医療科学大学千代崎キャンパス A 講義棟 3112 教室 Zoomによるハイブリッド形式にて開催

開会の挨拶 13:00~13:10 畠中 泰彦 (はたなか やすひこ) 鈴鹿医療科学大学 保健衛生学部理学療法学科 理学療法学科長

基調講演 13:10~14:10 質疑応答 14:10~14:25 『小児の摂食嚥下リハビリテーション』

百崎 良 (ももさき りょう) 三重大学医学部附属病院リハビリテーション部 部長 教授

座長 西村 淑子 (にしむら としこ) 三重県立子ども心身発達医療センター 整形外科・リハビリテーション科 医療部長 医師

休憩 14:25~14:40

基調講演 14:40~16:10 質疑応答 16:10~16:25 障害種別・発達段階を軸としてご講義いただきます

『食べる機能の発達』を支援する基本的な考え方と具体的な方法

中嶋 理香 (なかじま りか) 日本福祉大学心理学部子ども発達学科 教授

座長 多田 智美 (ただ さとみ) 鈴鹿医療科学大学保健衛生学部 理学療法学科 理学療法士

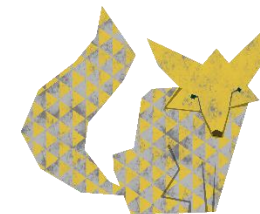
閉会の挨拶 16:25~16:35 岩本 彰太郎 (いわもと しょうたろう) 三重大学医学部附属病院 小児・AYAがんトータルケアセンター センター長 医師

共催 三重県小児科医会、三重県医師会、三重県理学療法士会、三重県作業療法士会、三重県言語聴覚士会、三重県訪問リハビリテーション協議会、三重県訪問看護ステーション協議会
三重県立子ども心身発達医療センター、三重大学医学部附属病院小児・AYAがんトータルケアセンター、三重県医療的ケア児・者相談支援センター
後援 三重県

三重県小児セラピー研究会

実行委員長 岩本彰太郎

三重大学医学部附属病院小児・AYAがんトータルケアセンター センター長



セラピストだけでなく医師・看護師・保健師・医療ソーシャルワーカー・行政・児童相談員・相談支援専門員・保育士・助産師・教員・ご家族など子どもに関わる全ての人のための治療・セラピー・ケア・教育・遊び・連携等のヒントとなるようテーマ選びを行っています。

第13回三重県小児セラピー研究会 令和5年6月25日（日）13：00～16：35

場所 鈴鹿医療科学大学千代崎キャンパス A講義棟3112教室 Zoomによるハイブリッド形式にて開催

申込方法 お手数ですがオンライン参加・現地参加に関わらず、下記URLまたは二次元コードを読み取って頂き、事前登録をお願い申し上げます。

締切 令和5年6月16日（金）17時まで



<https://forms.gle/5EPA8XZEVhMo8RJm9>

お申込みいただきましたら、当日までにご登録いただきましたメールアドレスへ事前に講習会用URLをお送りいたします。

オンライン参加の方は開催時間になりましたら、安定した通信の環境にて、参加準備をお願いいたします。

※新型コロナウイルス感染症拡大等により、中止となる場合がございます。事前にご連絡いたします。

※メールが届かない場合は、メールアドレスの変更や登録の誤り、セキュリティの設定による可能性がございます。

その場合は、下記事務局までご連絡ください。

お問い合わせ（事務局）訪問看護リハビリステーション桜 代表 寺島秀幸

〒513-0824 三重県鈴鹿市道伯町 2150-15 2FA TEL：059-375-7500 E-mail:children@redglove.co.jp