

2019年度 三重県作業療法士会 白書

調査期間:2019年8月19日～9月16日

調査対象:三重県作業療法士会 全会員

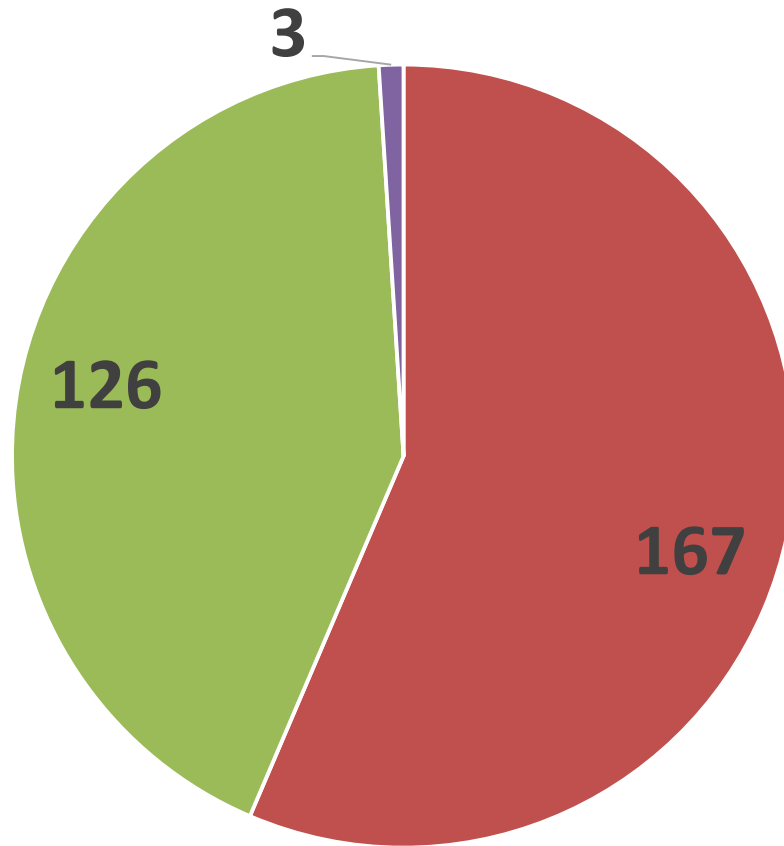
回答人数:304名

回答施設:99施設

個人アンケート編

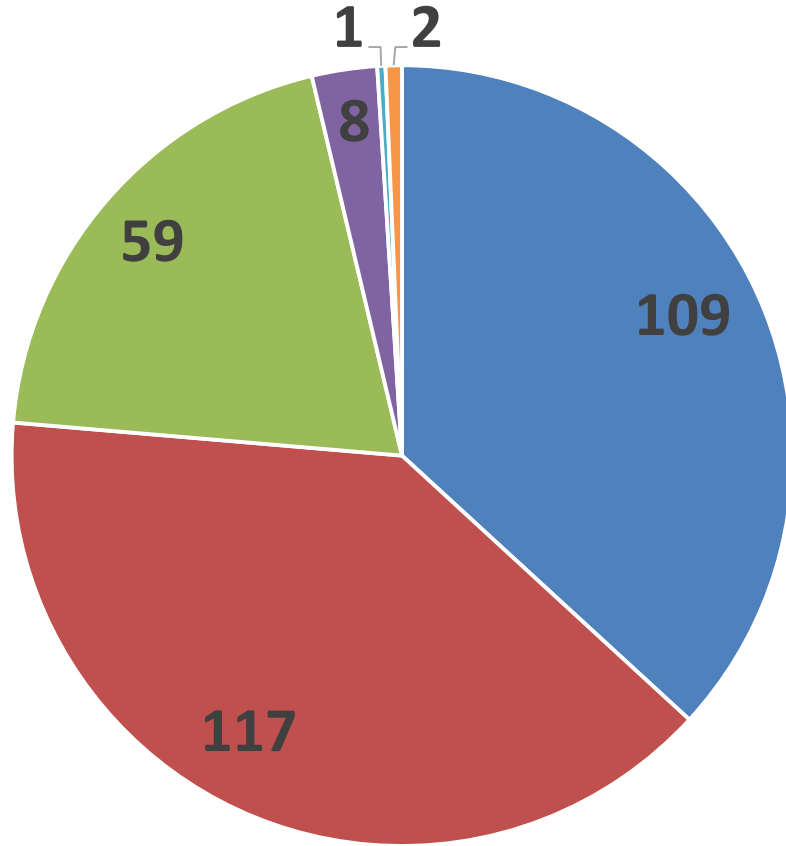
- 個人(5年毎):304名
有効回答率46.6%

性別



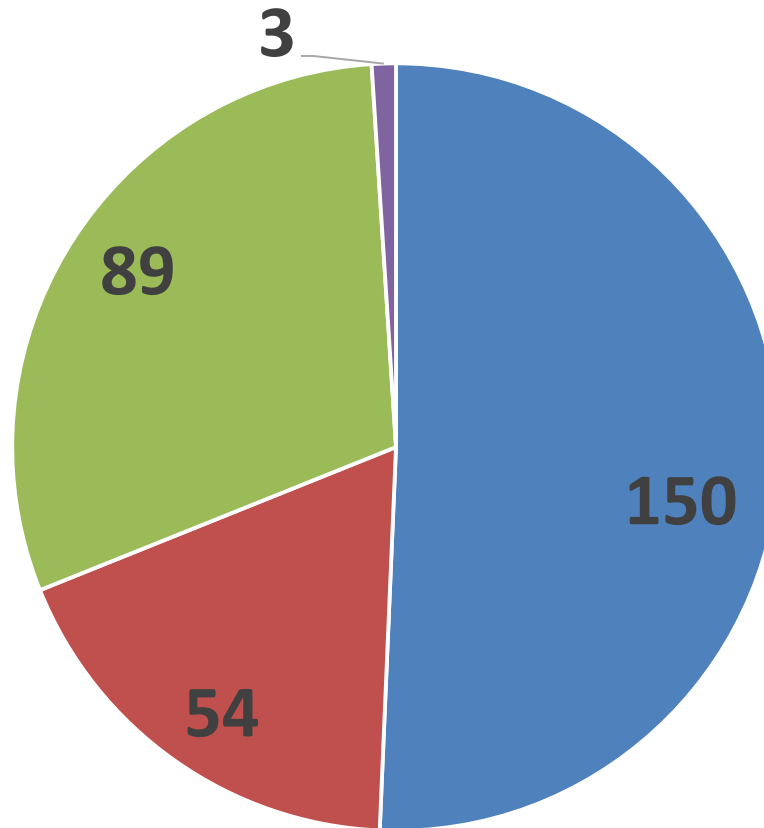
■ 女性 ■ 男性 ■ 空白

年齡



■ 20代 ■ 30代 ■ 40代 ■ 50代 ■ 60代 ■ 空白

所属ブロック

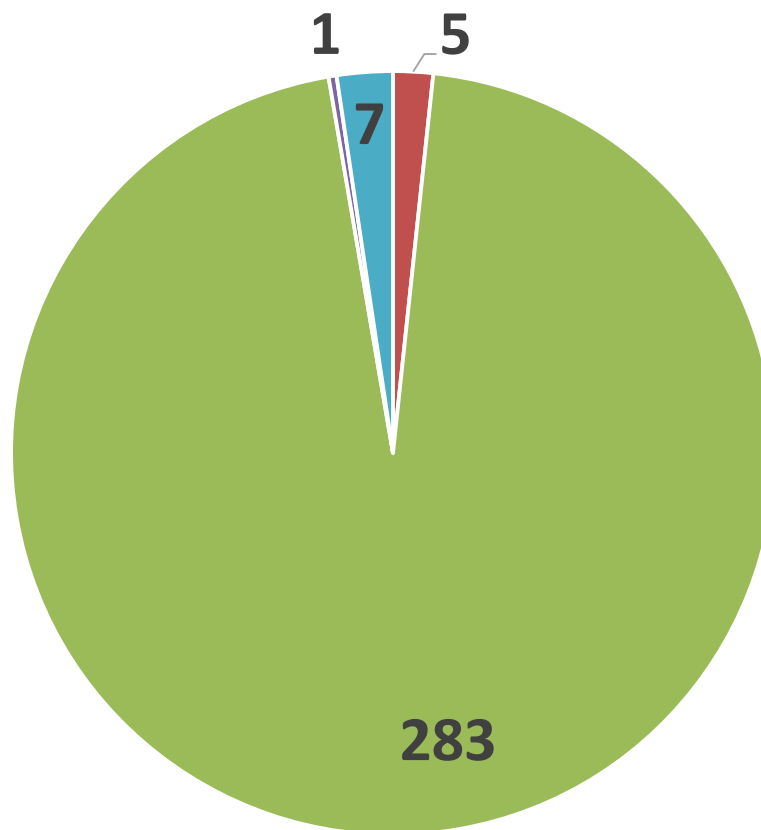


■ 北勢 ■ 中勢 ■ 南勢 ■ 空白

出身地

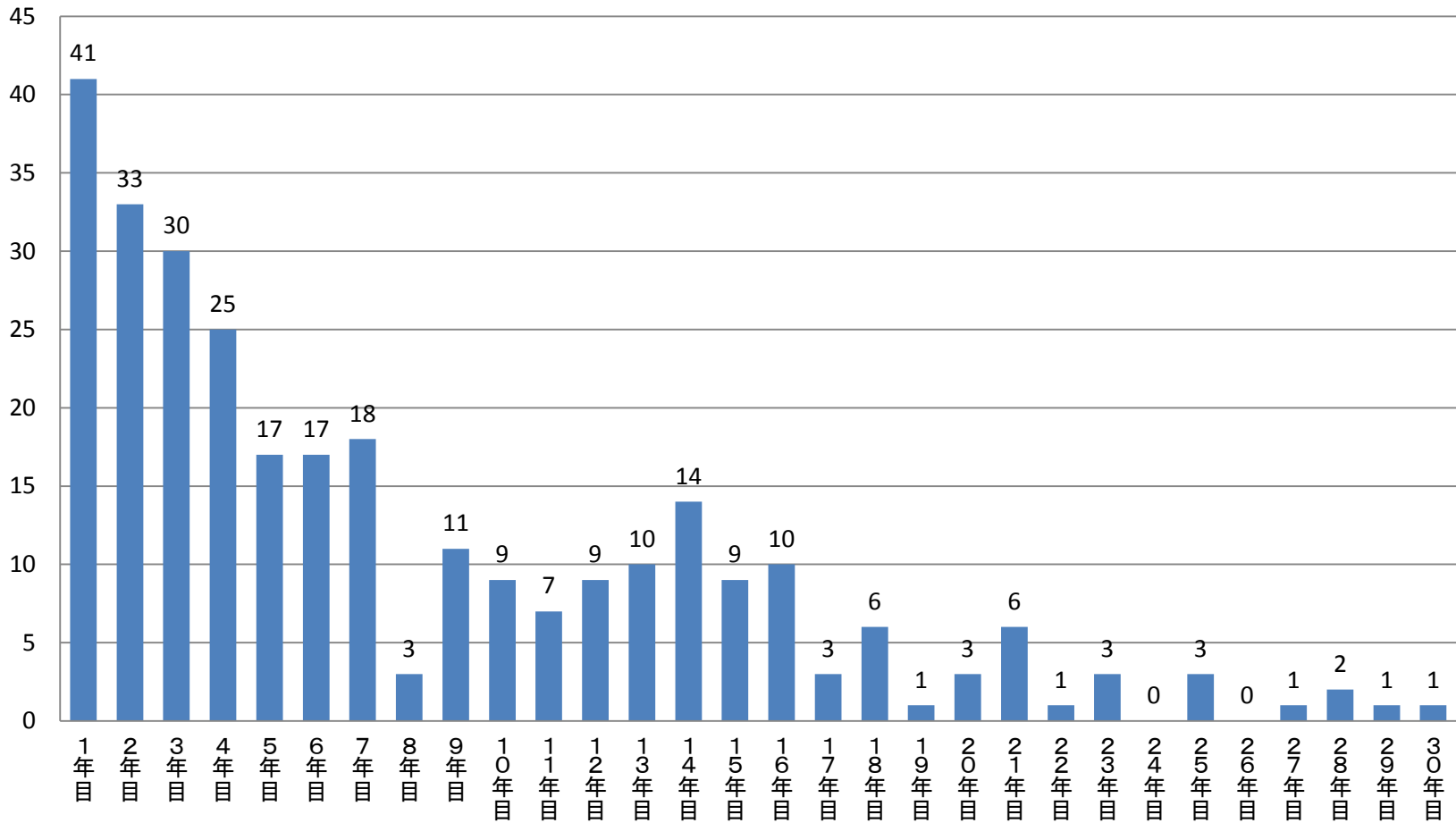
愛知県	39
三重県	224
愛媛県	1
岐阜県	6
滋賀県	1
新潟県	1
静岡県	3
大阪府	2
長野県	4
奈良県	1
富山県	2
福井県	1
福岡県	1
兵庫県	2
北海道	1
和歌山県	2
空白	5

夜間診療の有無

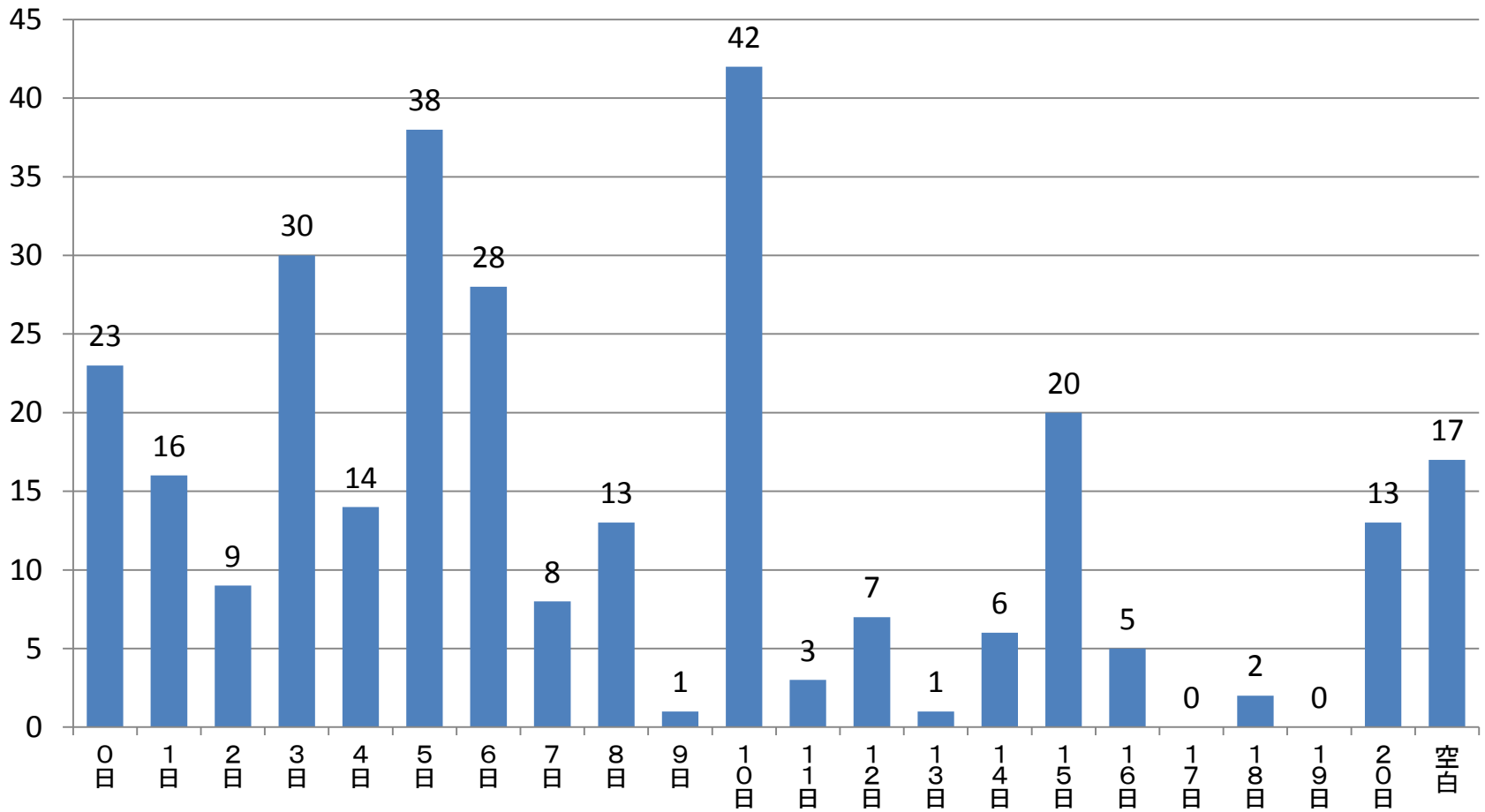


■ 有 ■ 無 ■ その他(夜勤・当直あり) ■ 空白

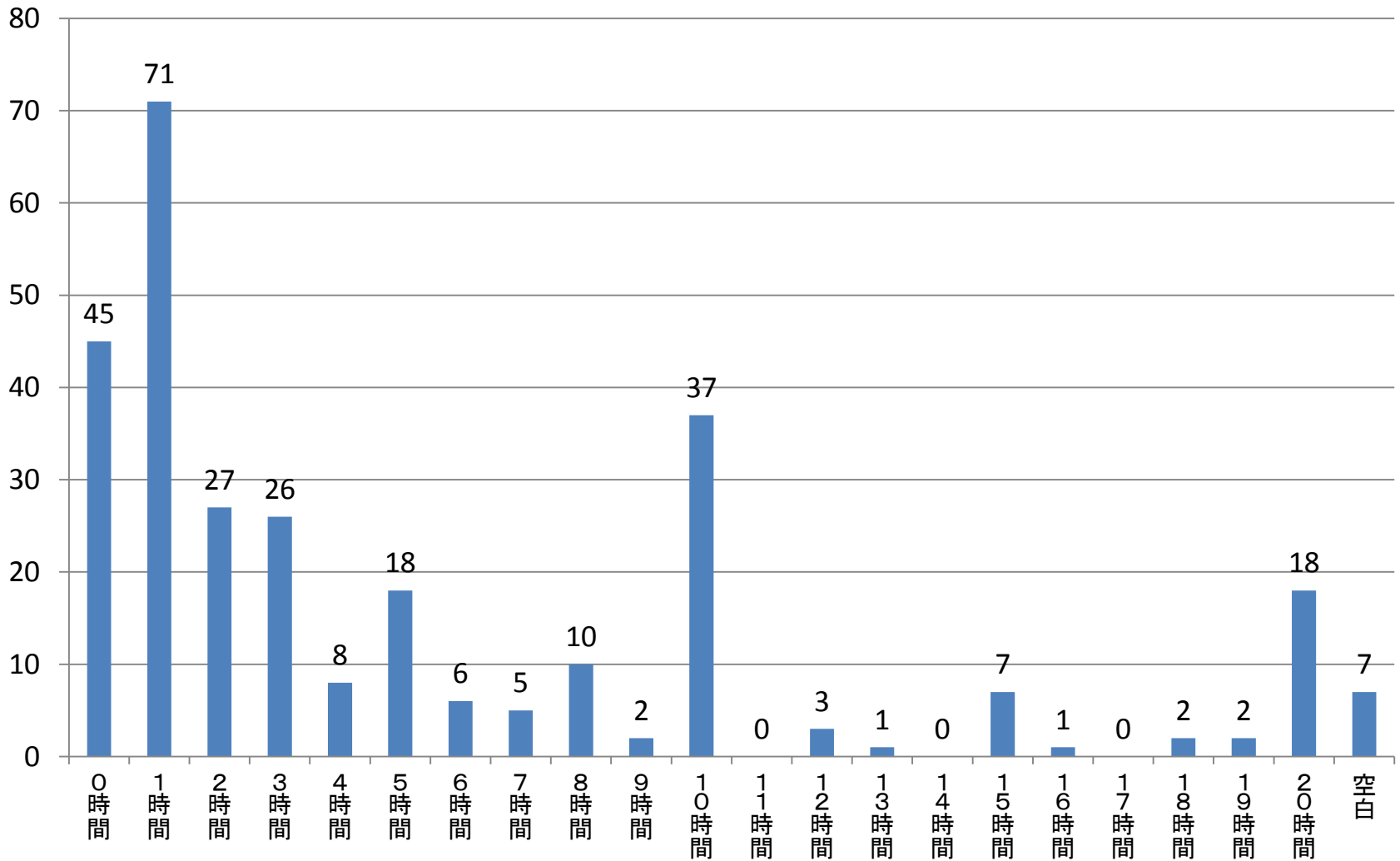
経験年数



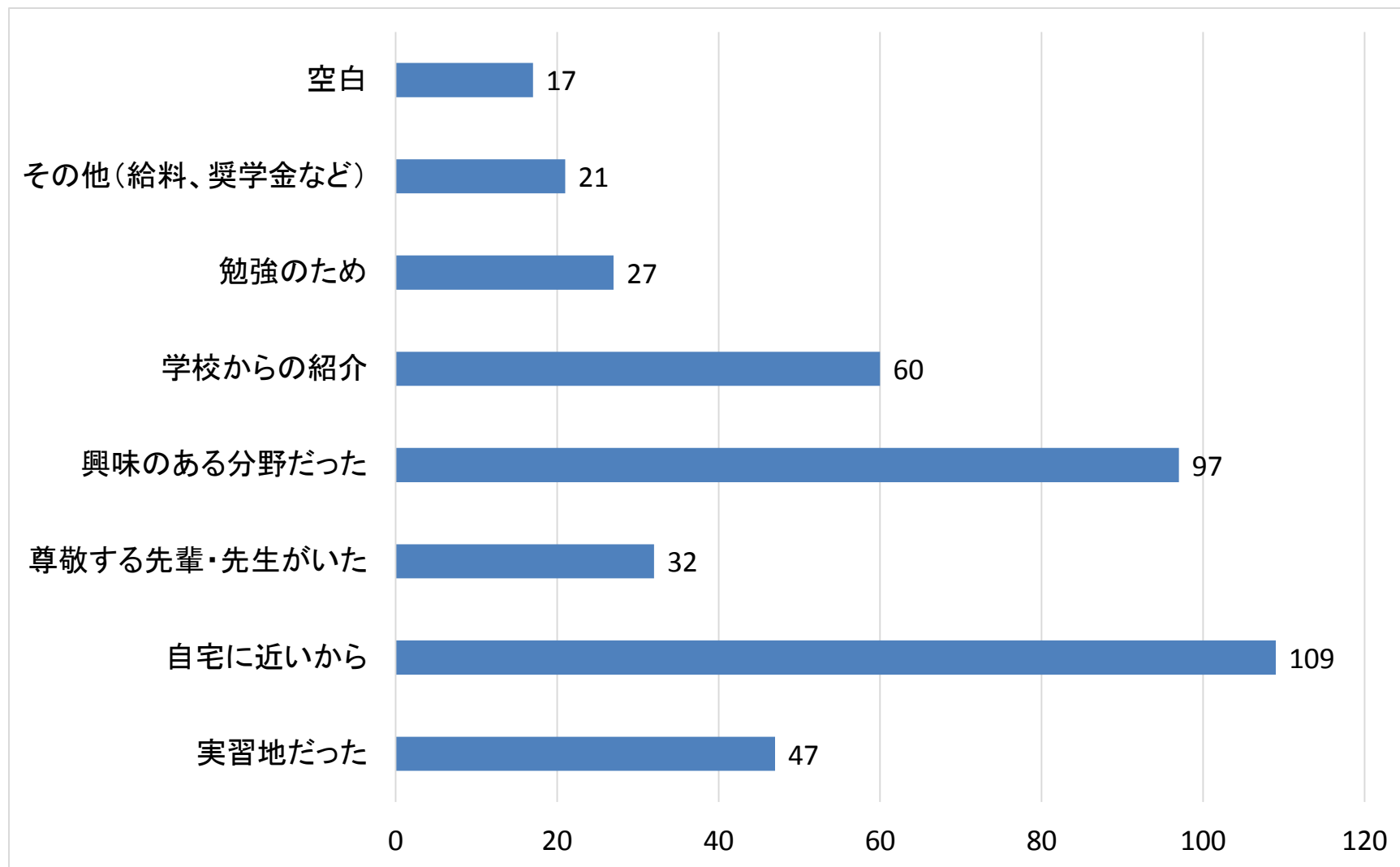
昨年の有休取得数



平均残業時間



今の職場を選んだ理由（複数回答）



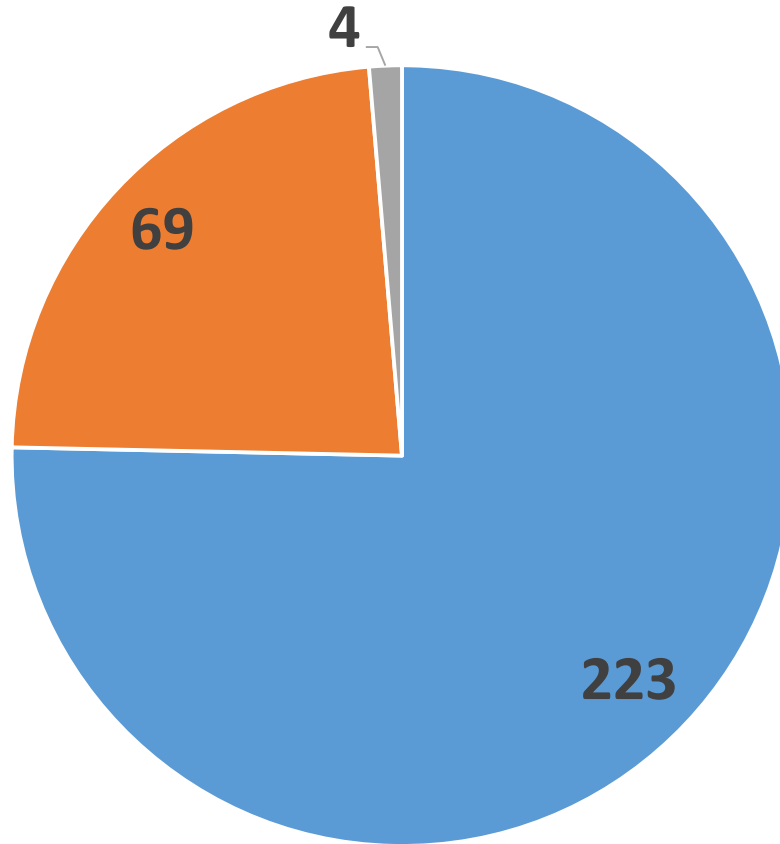
出身校

国立病院機構東名古屋病院附属リハビリテーション学院	12	国際医学技術専門学校	10
日本福祉大学	11	国際医療福祉大学	1
サンビレッジ国際医療福祉専門学校	4	国立呉医療センターリハビリテーション学校	1
あいち福祉医療専門学校	5	四條畷学園大学	1
名古屋大学	13	埼玉県立大	1
愛知医療学院短期大学	15	国立善通寺病院附属リハビリテーション学院	2
星城大学	13	信州大学	3
藤田医科大学	41	神戸大学医療技術短期大学部	1
藤田保健衛生大学リハビリテーション専門学校	2	国立療養所箱根病院附属リハビリテーション学院	1
中部大学	7	川崎医療福祉大学	1
理学・作業名古屋専門学校	7	徳島健祥会福祉専門学校	3
東海医療科学専門学校	10	都立保健科学大学	1
名古屋医専	4	日本医療福祉専門学校	6
ユマニテク医療福祉大学校	76	北海道千歳リハビリテーション学院	1
河崎医療技術専門学校	1	豊田学園医療福祉専門学校	1
関西福祉科学大学	1	日本福祉大学高浜専門学校	1
岐阜保健短期大学医療専門学校	1	福岡リハビリテーション専門学校	1
京都医健専門学校	1	姫路獨協大学	1
京都大学	1	藍野大学(旧、藍野医療福祉専門学校)	2
京都大学医療技術短期大学部	1	平成医療短期大学	4
近畿中央病院附属リハビリテーション学院	1	徳島県医療福祉専門学校	1
金沢大学	1	平成医療専門学院	1
群馬大学	1	空白	22

作業療法以外の保有資格(複数回答)

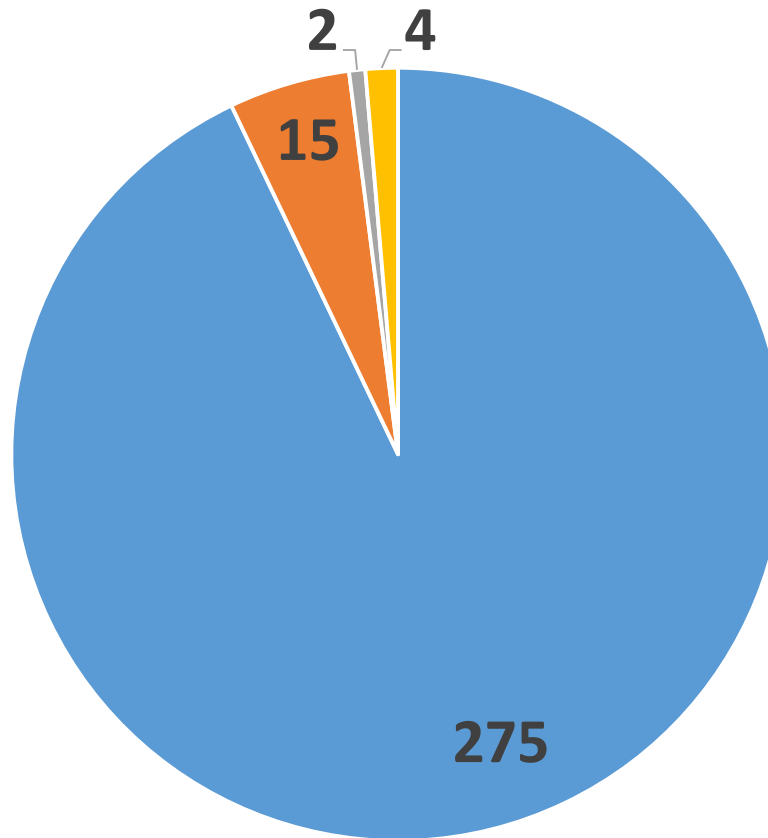
ホームヘルパー2級	2
介護支援専門員	30
メンタルヘルスマネジメントⅡ種	1
福祉住環境コーディネーター2級	5
介護福祉士	10
児童発達支援管理責任者	1
社会福祉士	2
精神保健福祉士	1
初級障がい者スポーツ指導員	1
中学一種(社会)高校一種(公民)	1
訪問介護員2級	1
日本摂食嚥下リハビリテーション学会認定士	1
認知症ケア専門士	2
空白	244

現在の仕事に満足しているか



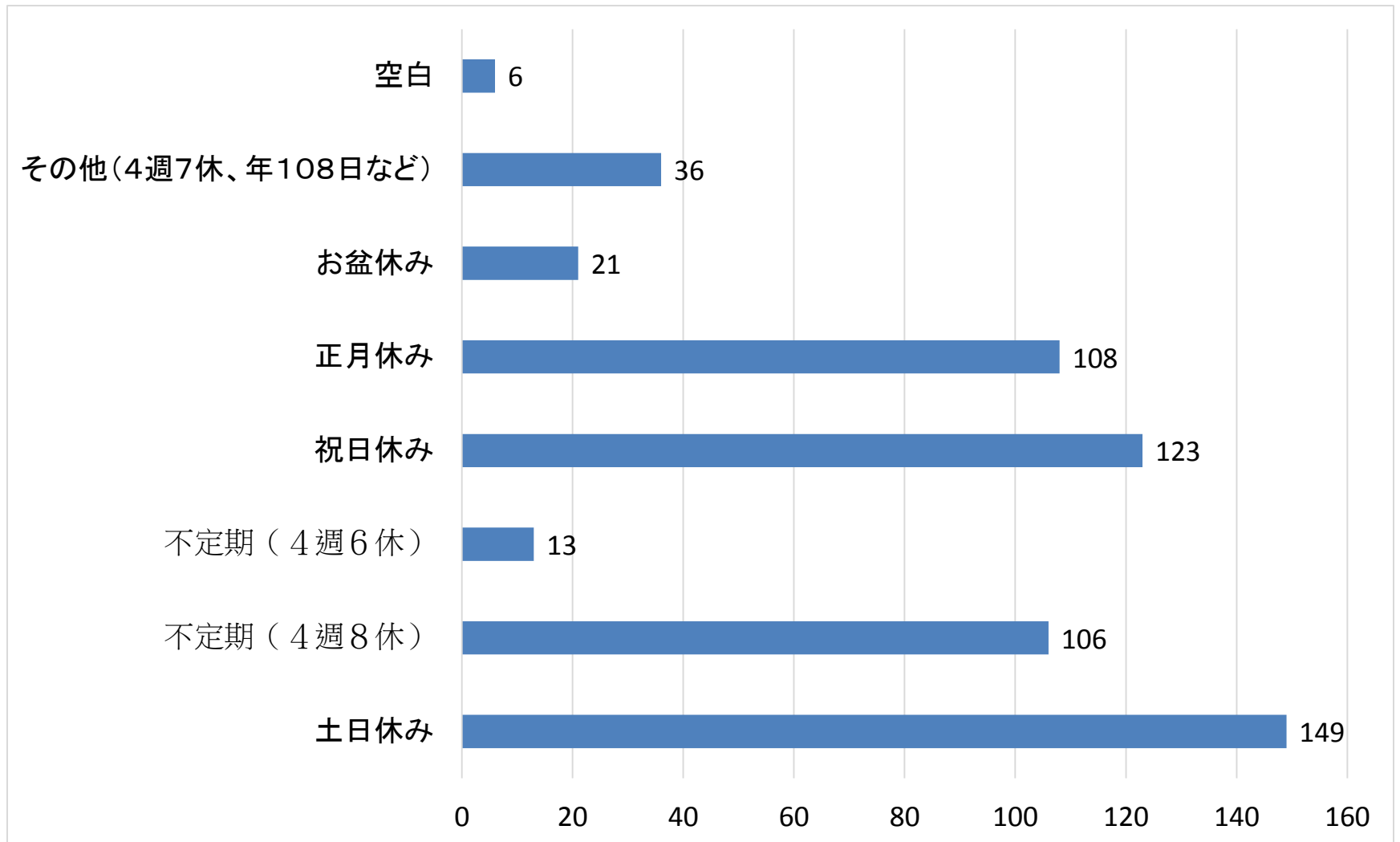
■ はい ■ いいえ ■ 空白

雇用形態

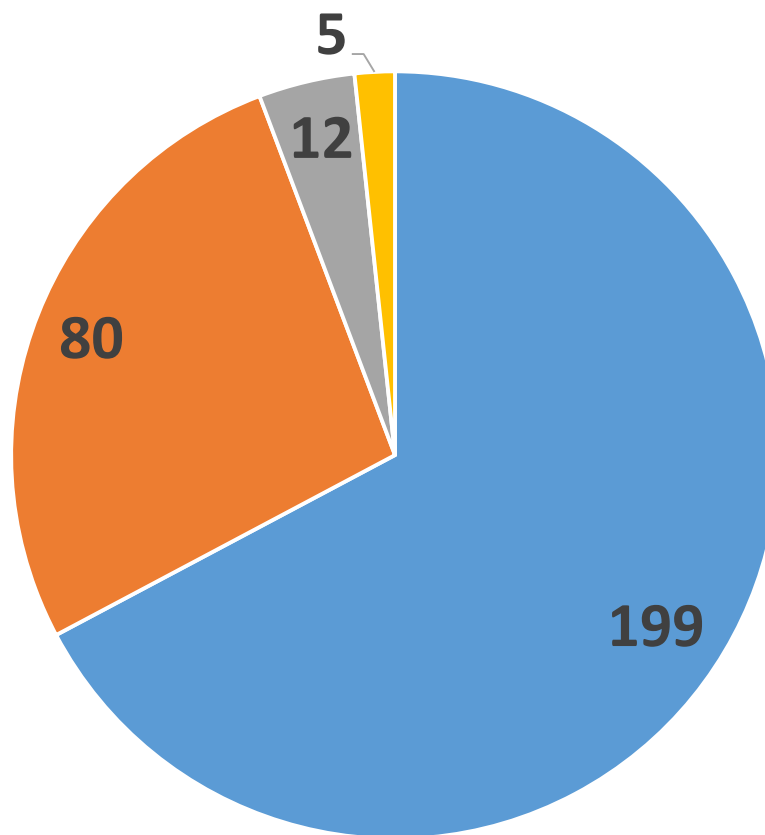


■ 正社員 ■ パート ■ その他(自宅、非常勤や講師等を掛け持ちしているなど) ■ 空白

休日の形態（複数回答）



学会や勉強会の参加に対しての 職場からの援助

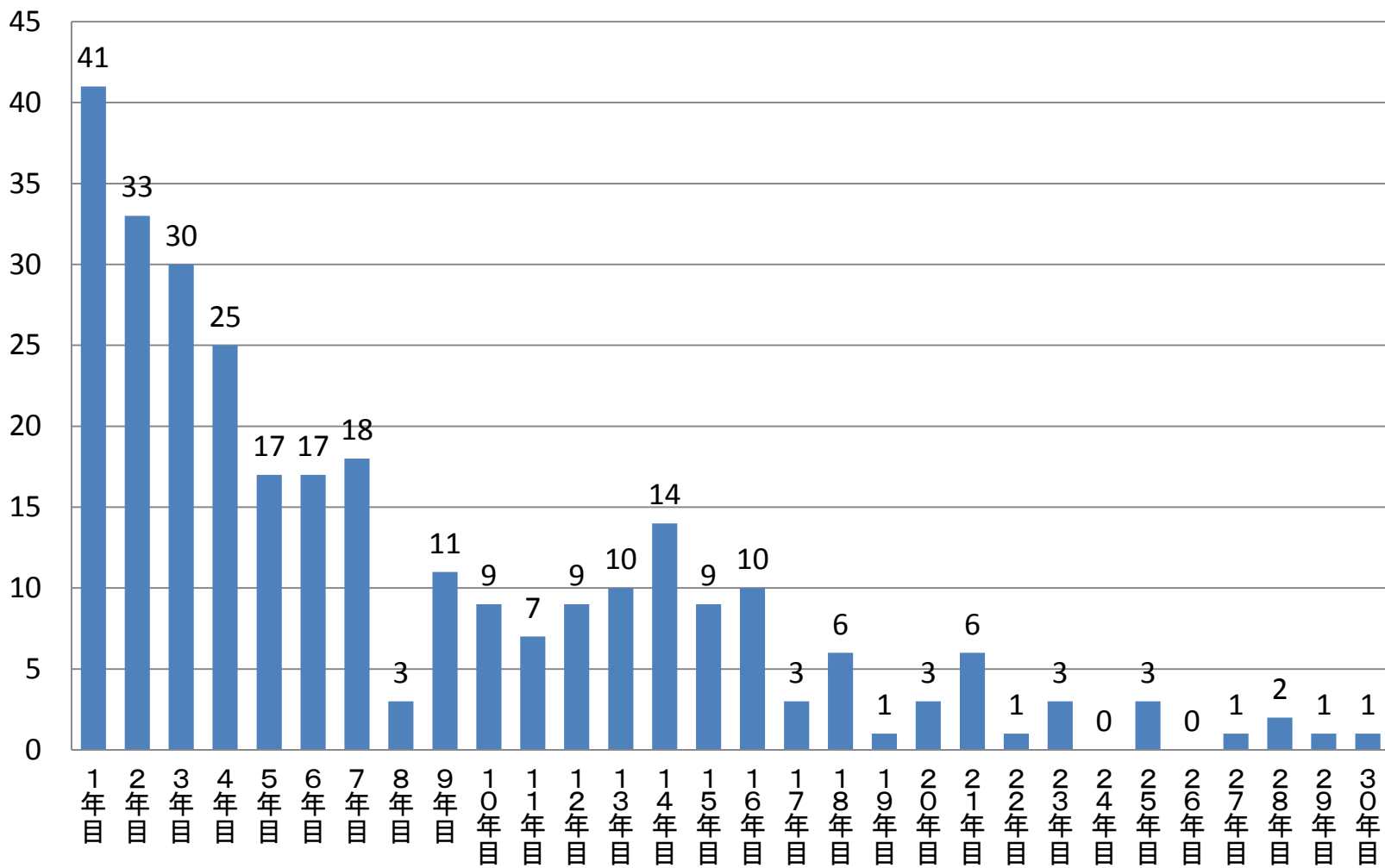


■ 有 ■ 無 ■ その他(条件付き・演者、座長なら有など) ■ 空白

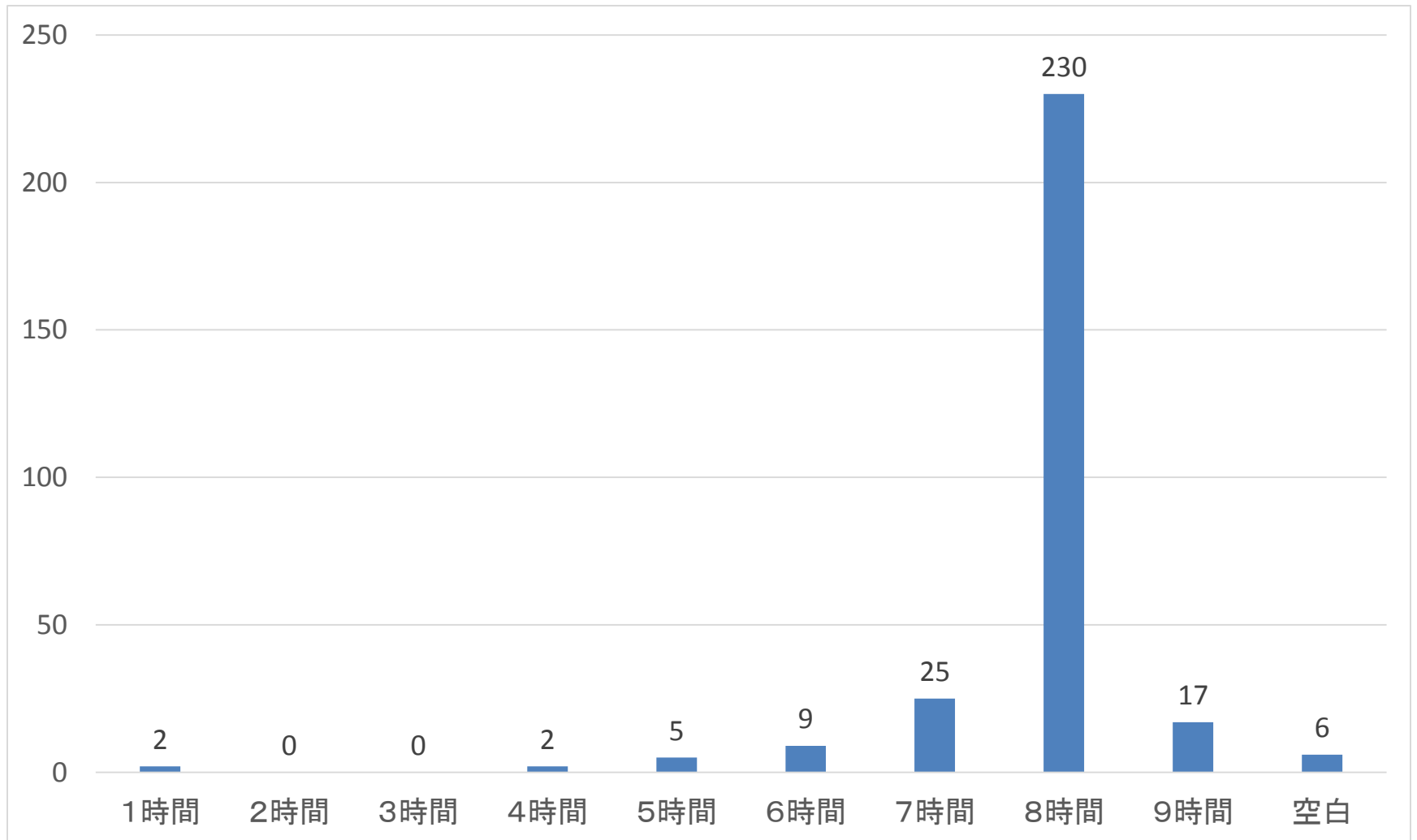
所属している学会（複数回答）

日本摂食嚥下リハビリテーション学会	4	日本LD学会	1
日本高次脳機能障害学会	3	日本発達障害学会	1
日本リハビリテーション栄養学会	1	日本特殊教育学会	1
日本作業療法研究学会	9	認知神経リハビリテーション学会	2
日本ハンドセラピィ学会	14	日本臨床作業療法学会	3
日本作業行動学会	3	日本訪問リハビリテーション協会	1
日本リハビリテーション医学会	3	日本作業療法教育研究会	1
日本作業療法研究学会	9	SST普及協会	1
日本透析医学会	1	日本呼吸ケア・リハビリテーション学会	1
日本腎臓リハビリテーション学会	1	日本心臓リハビリテーション学会	1
日本公衆衛生学会	2	日本うつ病リワーク協会	1
日本心身健康科学会	1	日本神経心理学会	2
日本社会医学会	1	日本小児保健協会	1
日本老年医学会	1	日本リハビリテーション連携科学学会	1
日本認知症ケア学会	4	日本肩関節学会	1
日本感覚統合学会	2	空白・なし	244

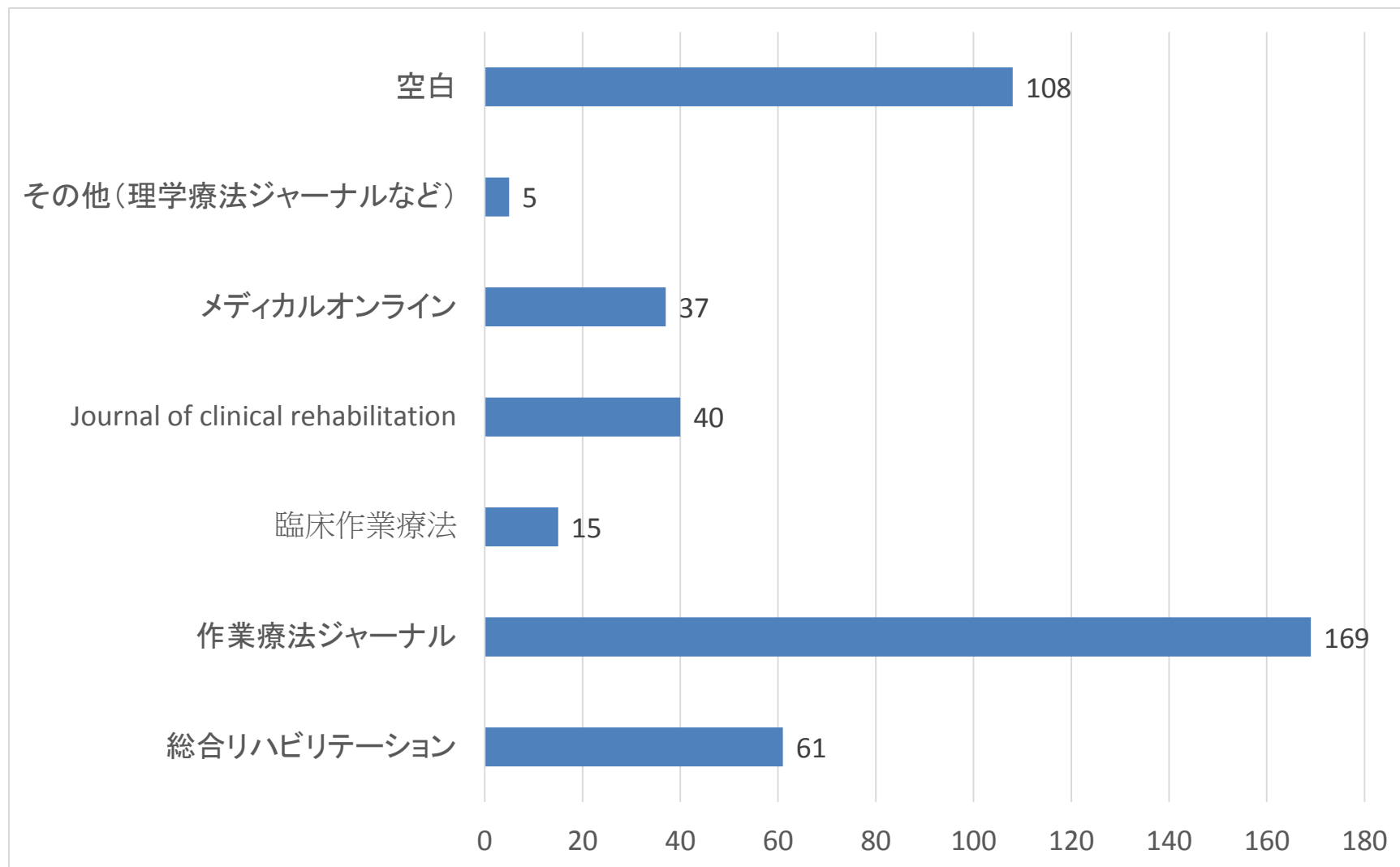
勤続年数



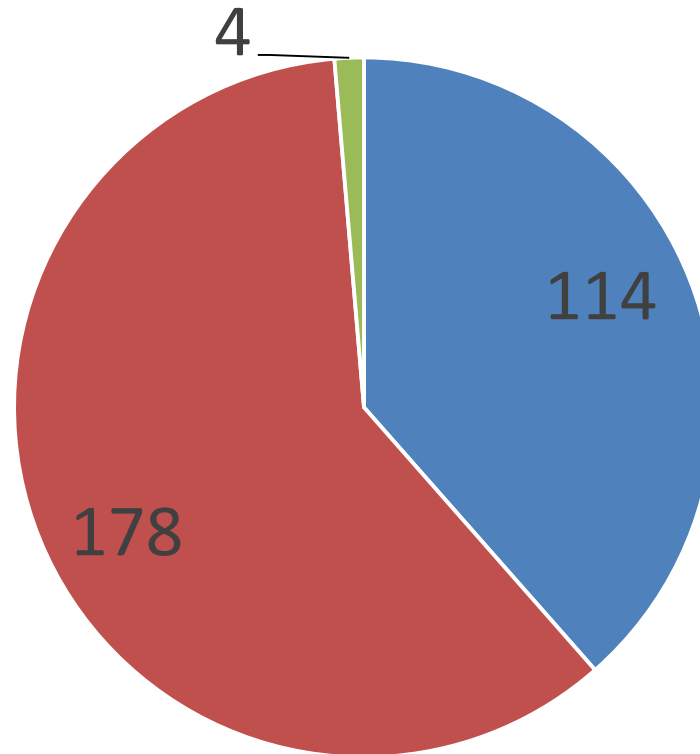
勤務時間



購読している雑誌(複数回答)

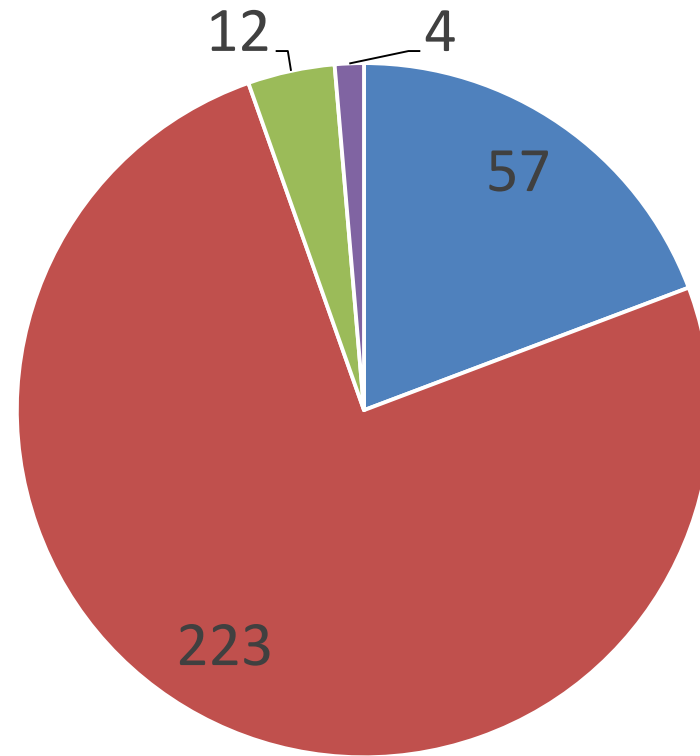


新人教育プログラムの終了しましたか



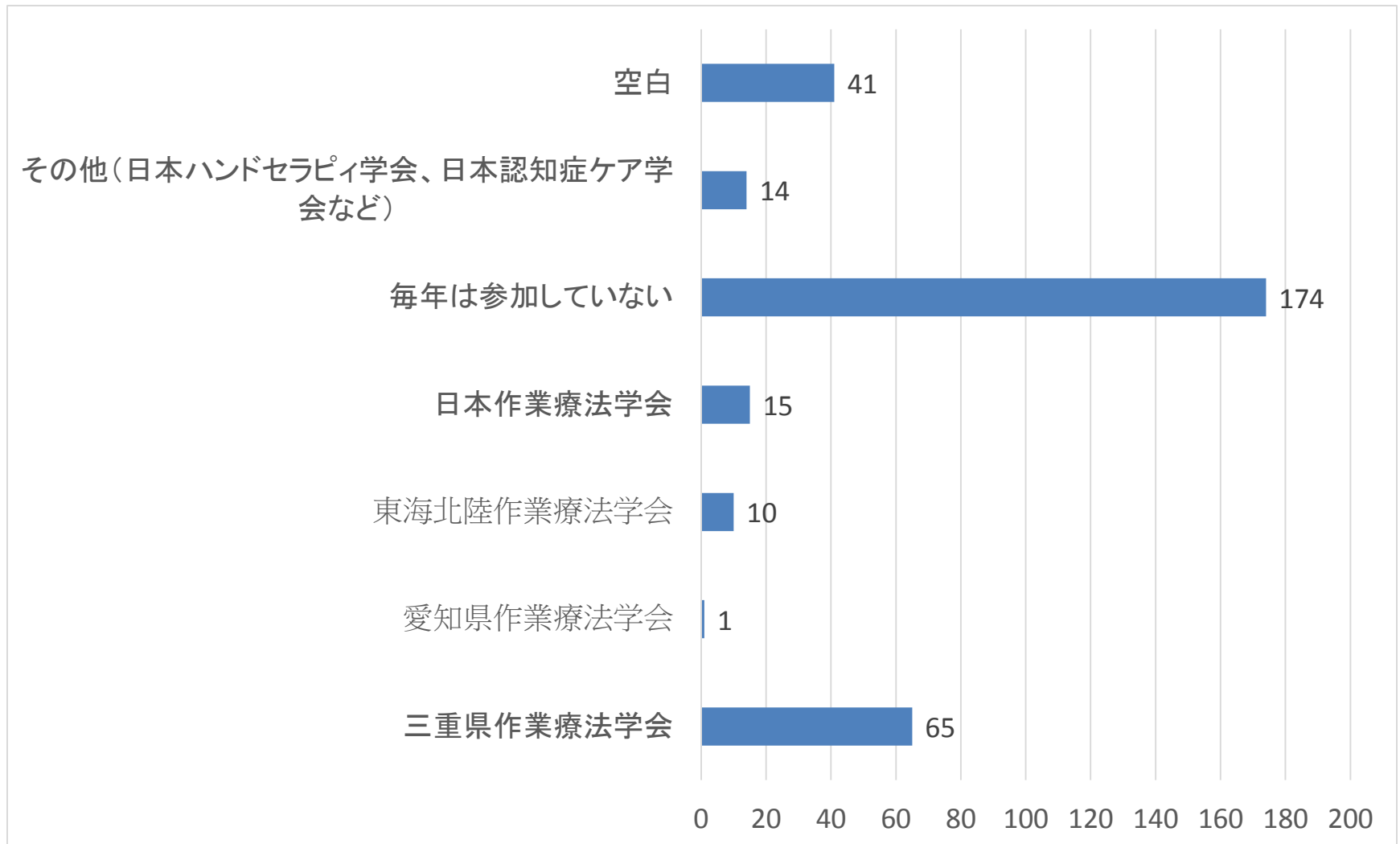
■ はい ■ いいえ ■ 空白

認定作業療法士を目指していますか

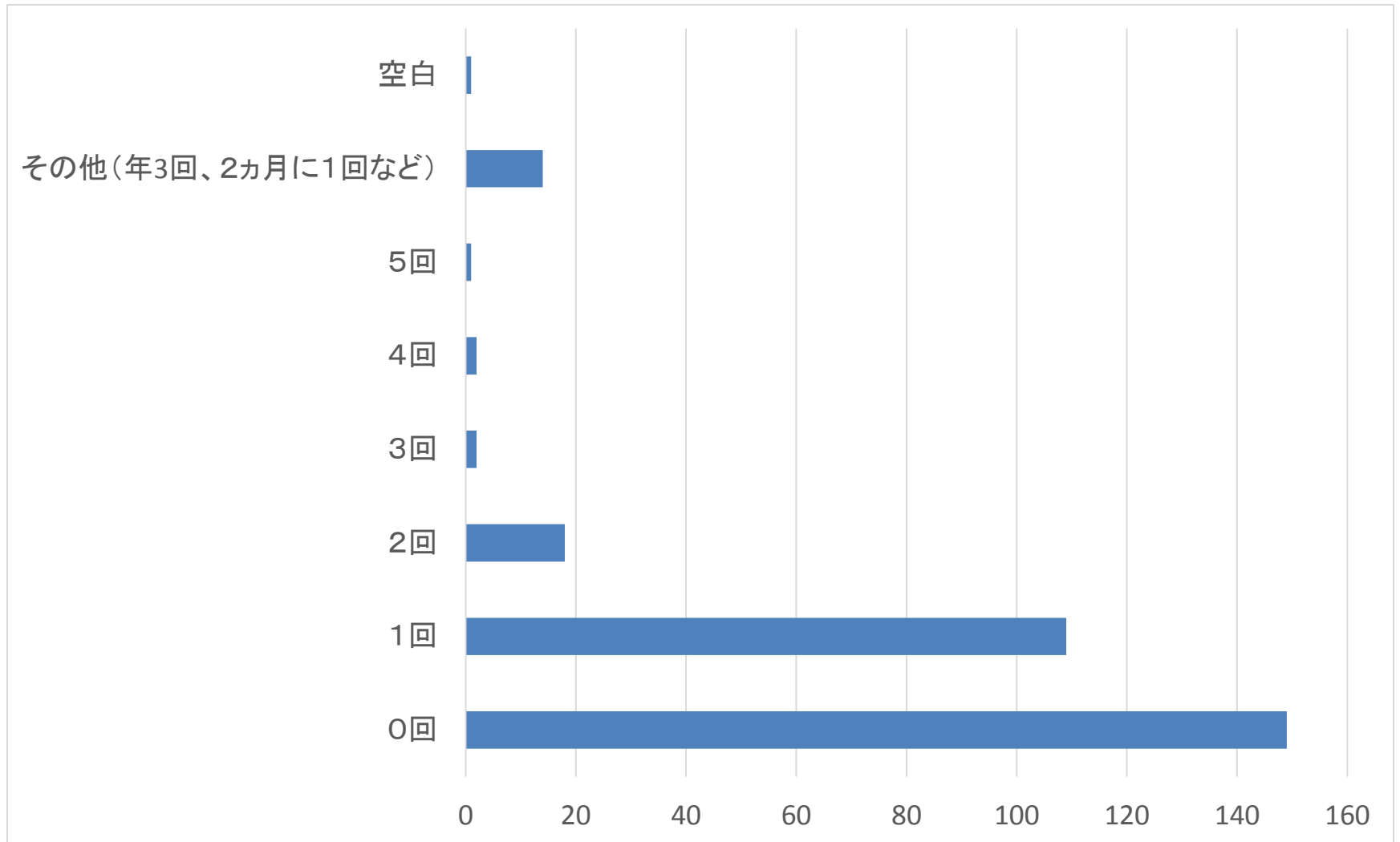


■ はい ■ いいえ ■ 取得済 ■ 空白

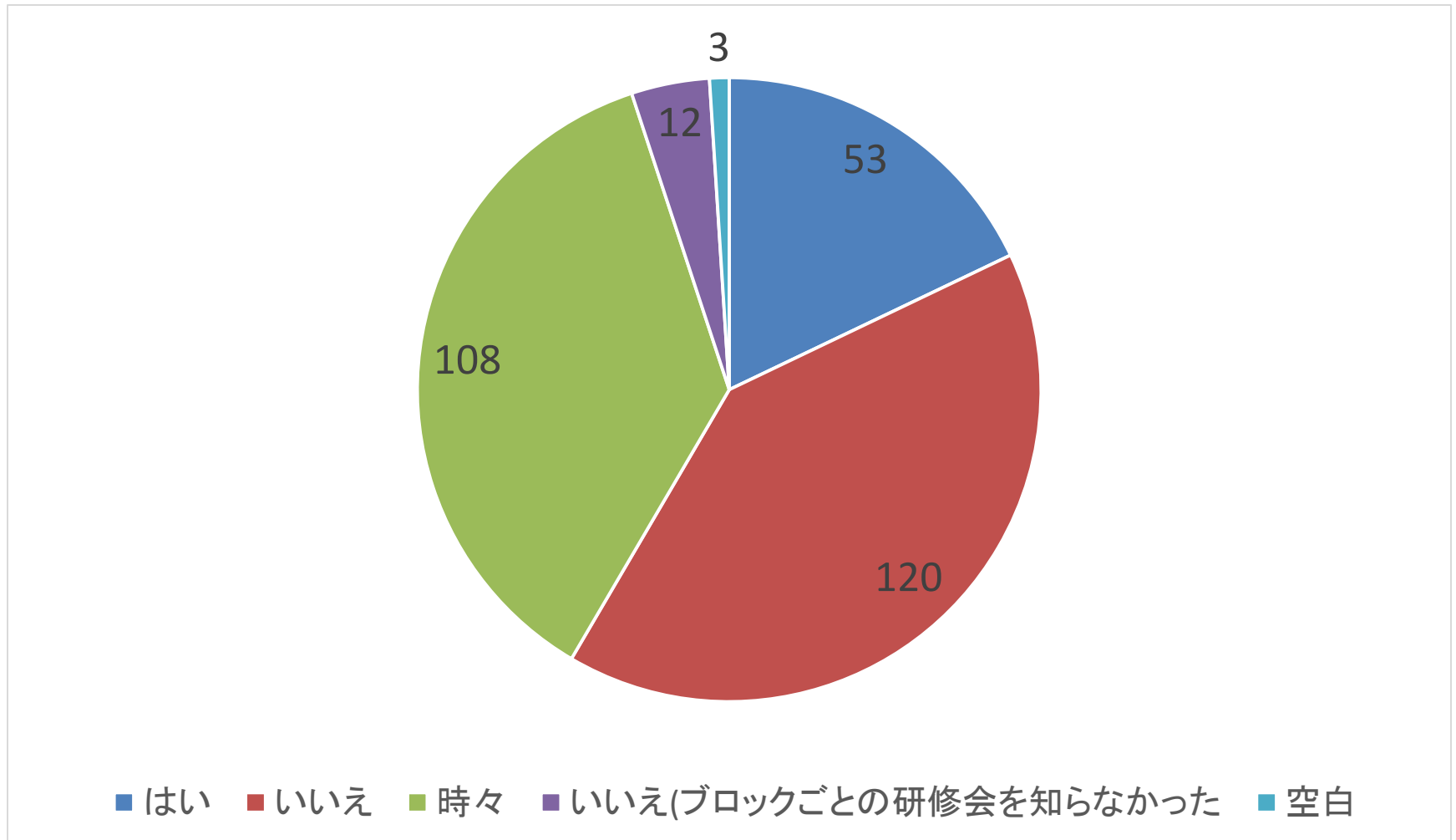
毎年参加している学会（複数回答）



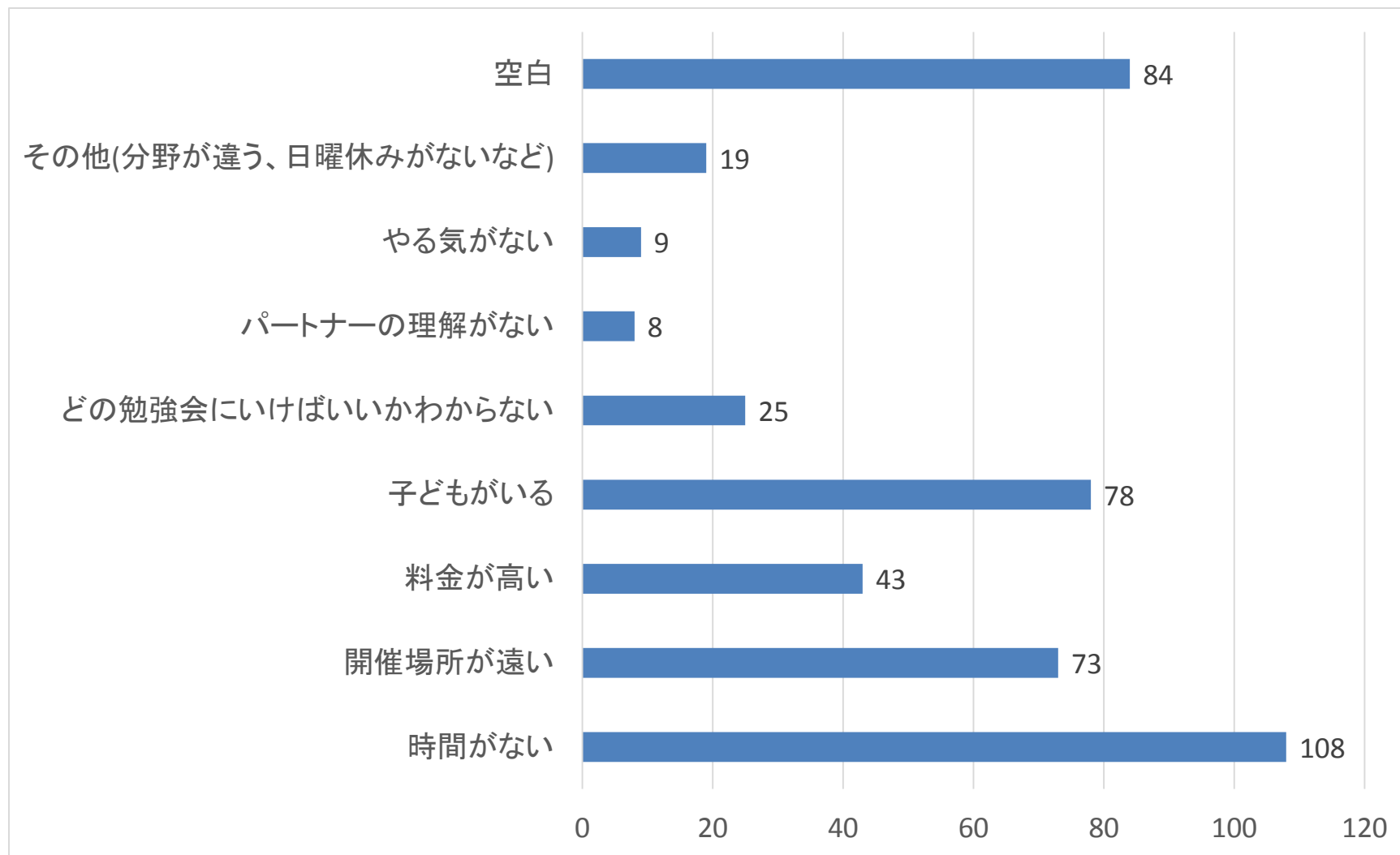
ひと月の勉強会の頻度



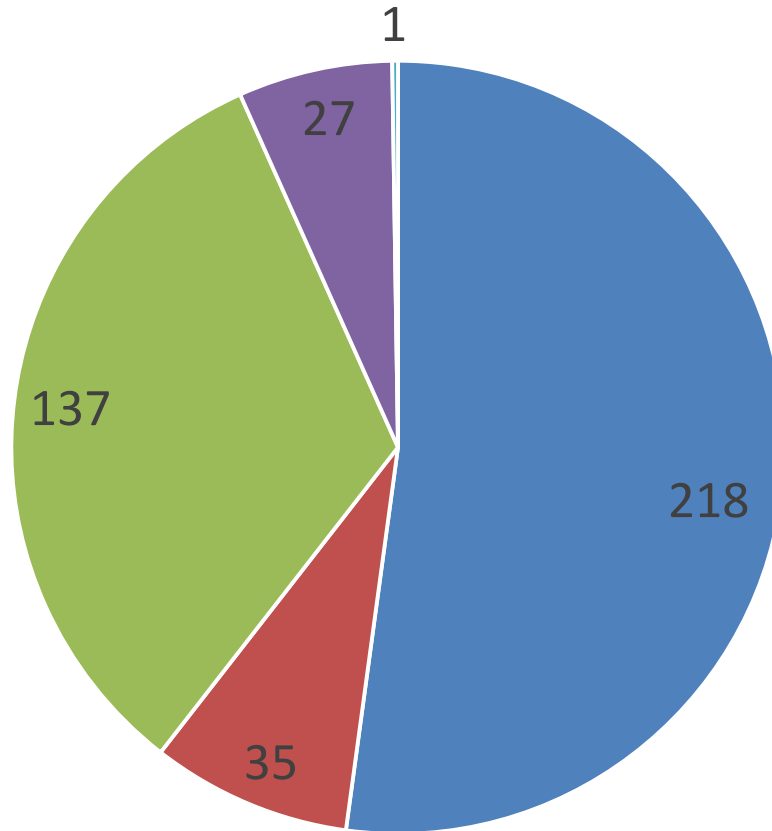
ブロックごとの研修会に参加していますか



勉強会や学会に参加できない理由 (複数回答)

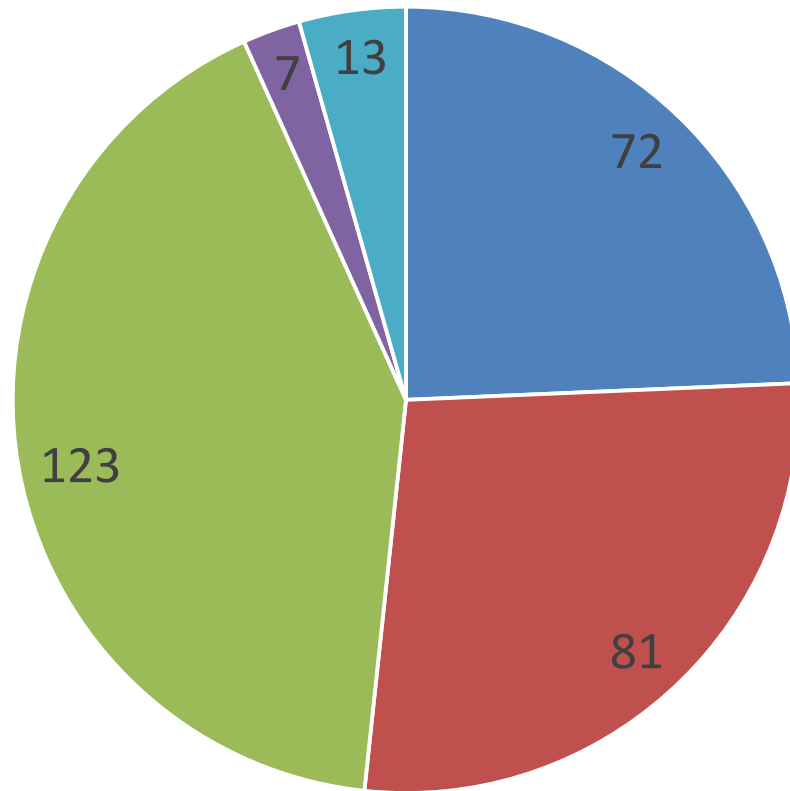


対象領域(複数回答)



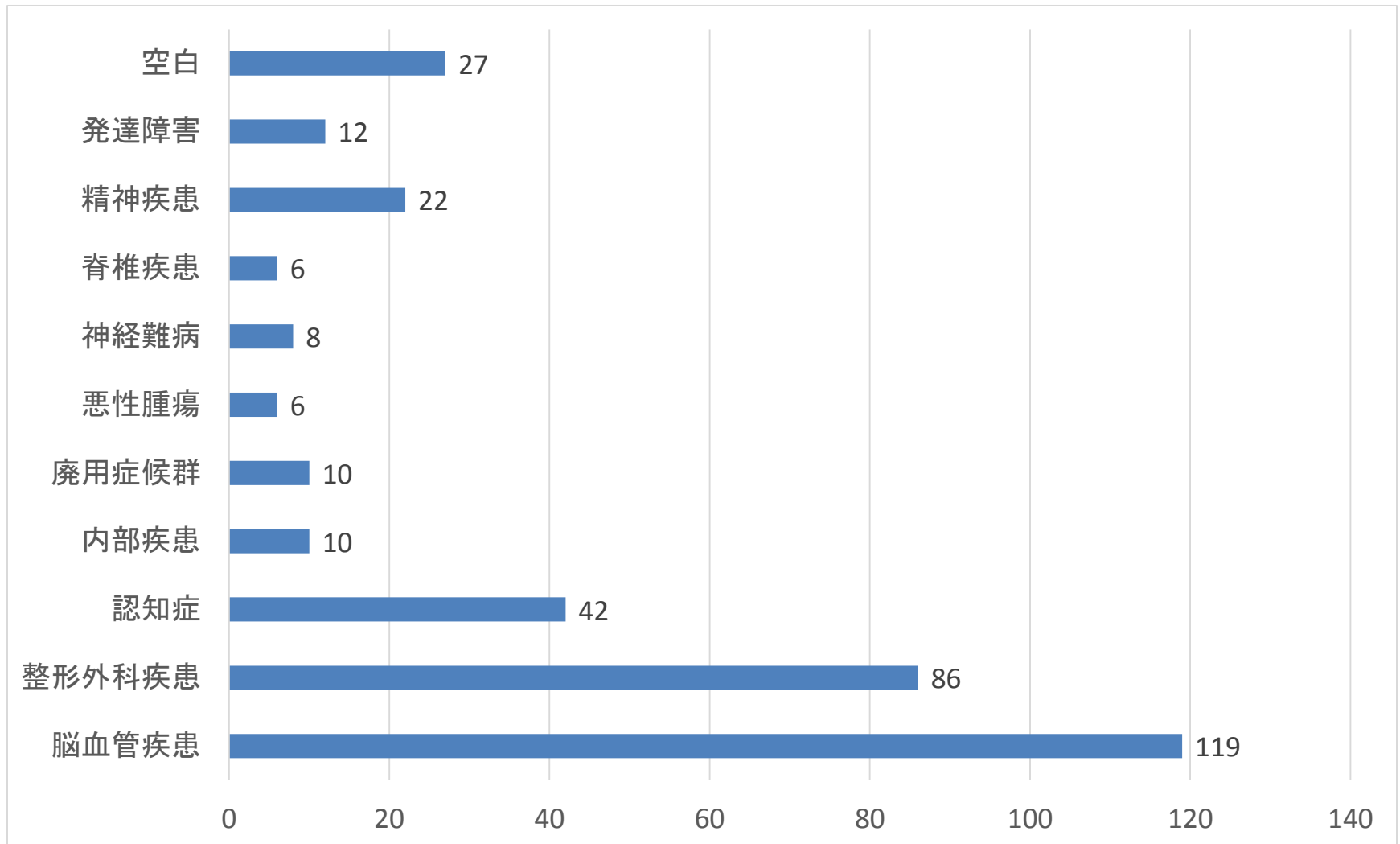
■ 身体障害領域 ■ 精神障害領域 ■ 老年期障害領域 ■ 発達障害領域 ■ 空白

対象となる主な経過時期

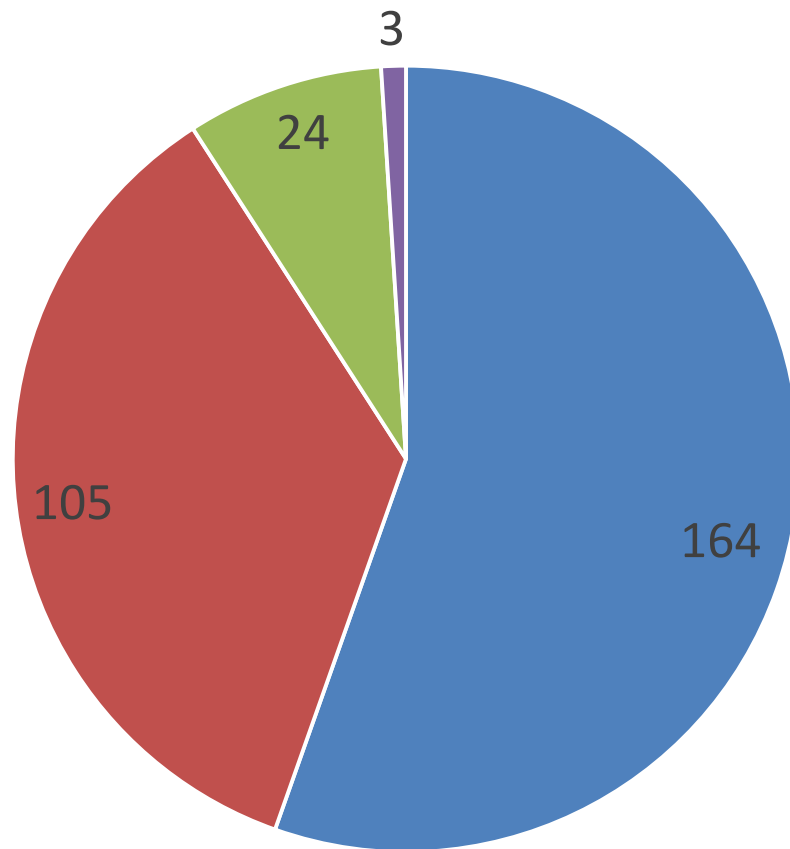


■ 急性期 ■ 回復期 ■ 生活期 ■ その他(学校勤務、発達領域など) ■ 空白

対象者で多い疾患（複数回答）

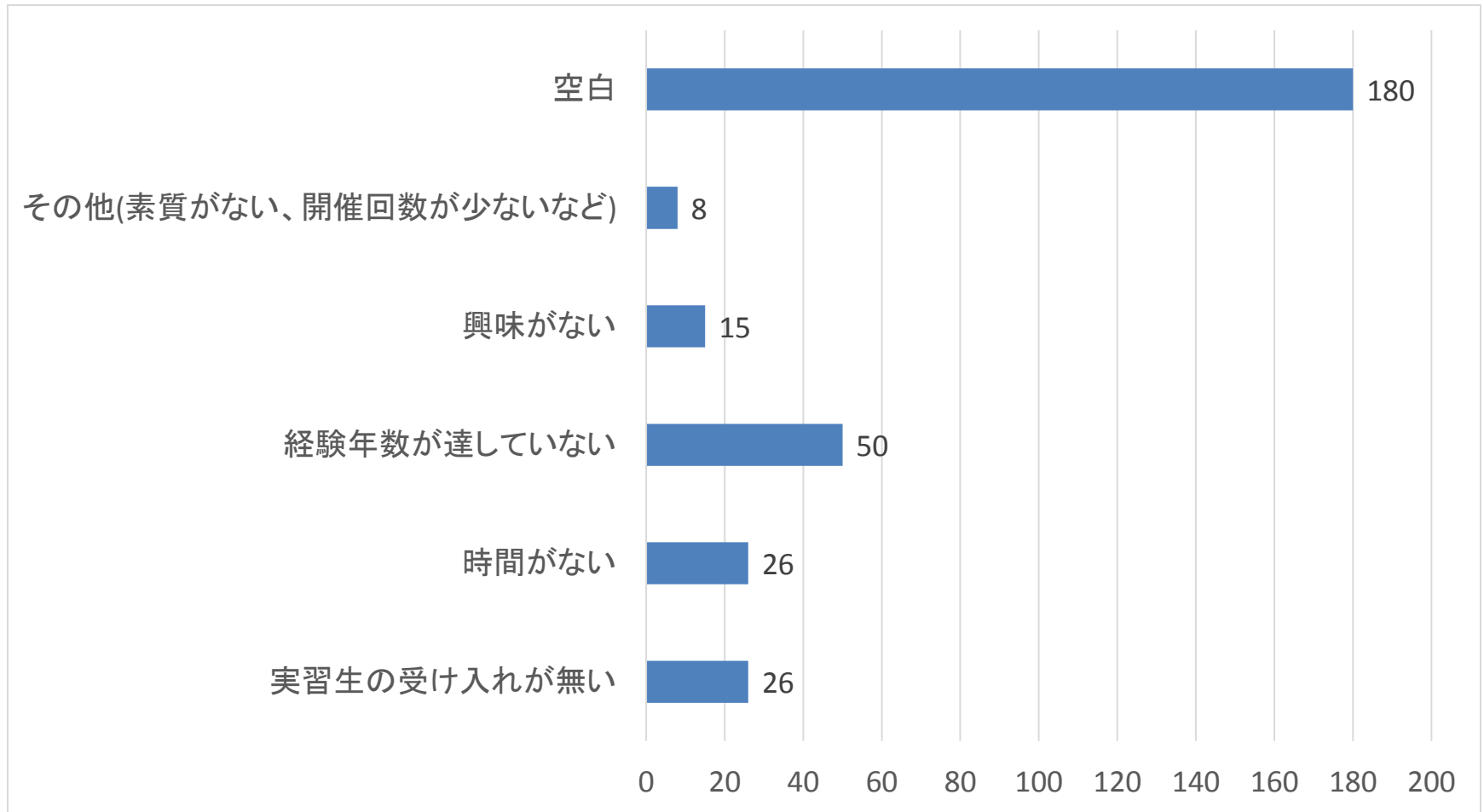


臨床実習指導者研修会に参加する 意思はありますか

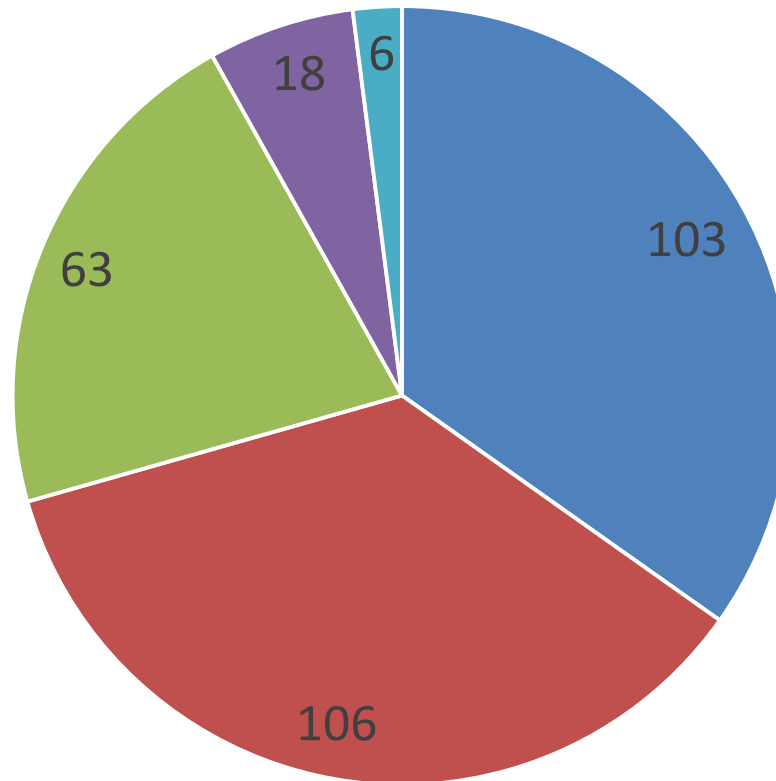


■ はい ■ いいえ ■ 既に臨床実習指導者である ■ 空白

臨床実習指導者研修に参加しない理由(複数回答)



県士会の活動に参加したいと 思いますか

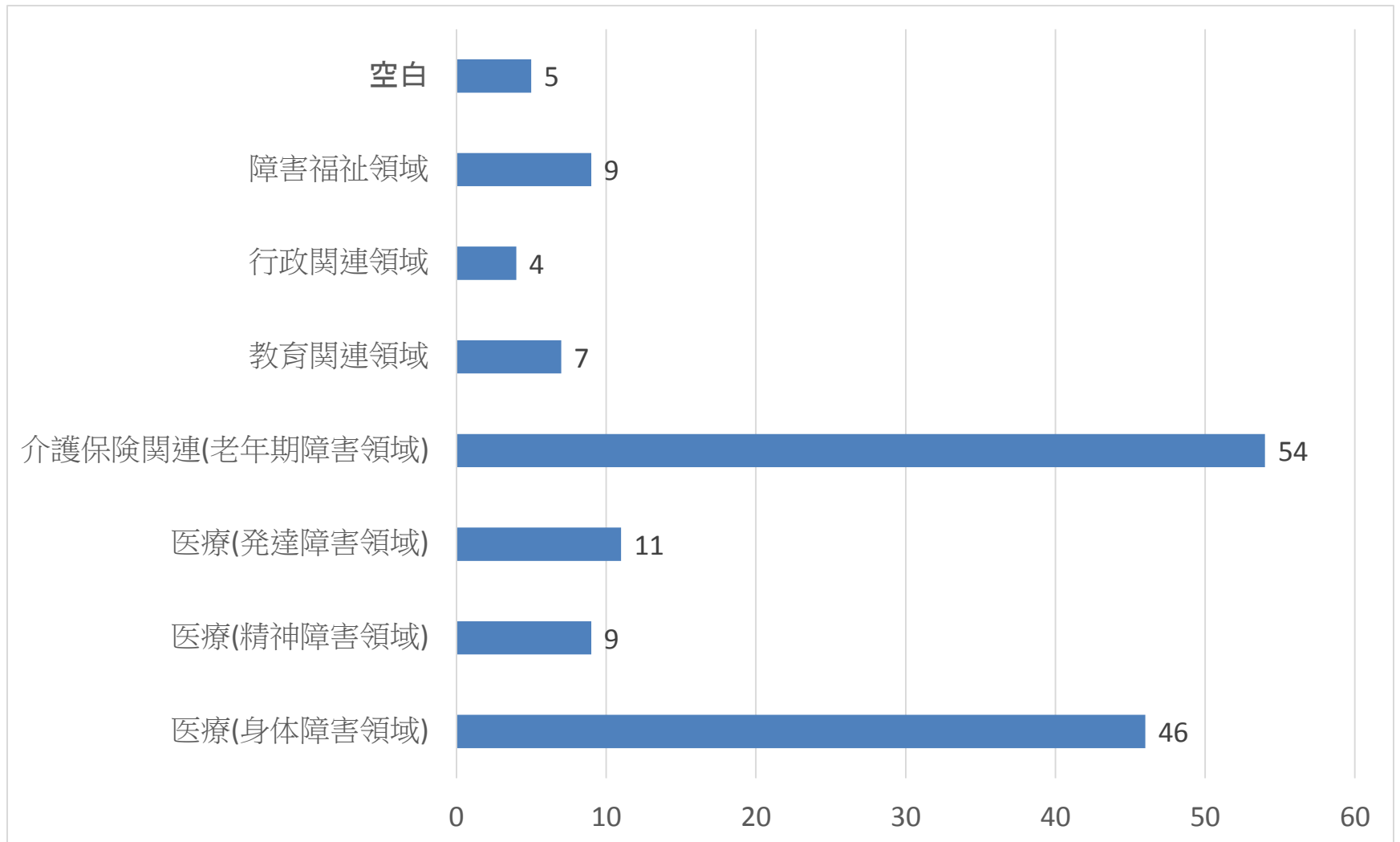


■ はい ■ いいえ ■ 既に活動している ■ その他(時間があれば参加したいなど) ■ 空白

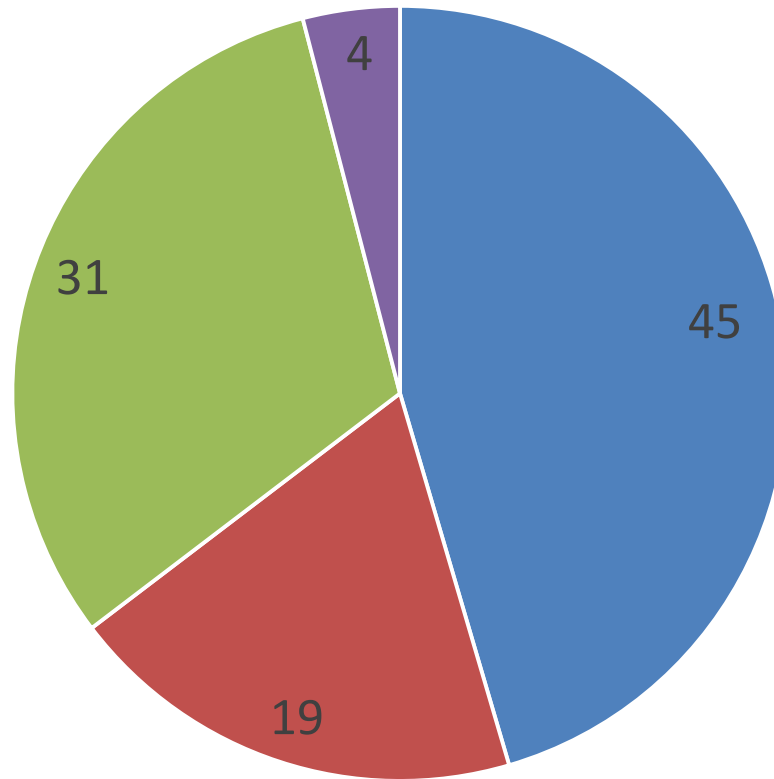
施設アンケート編

- 施設(毎年): 99件
有効回答率76.1%

職場の対象領域(複数回答)

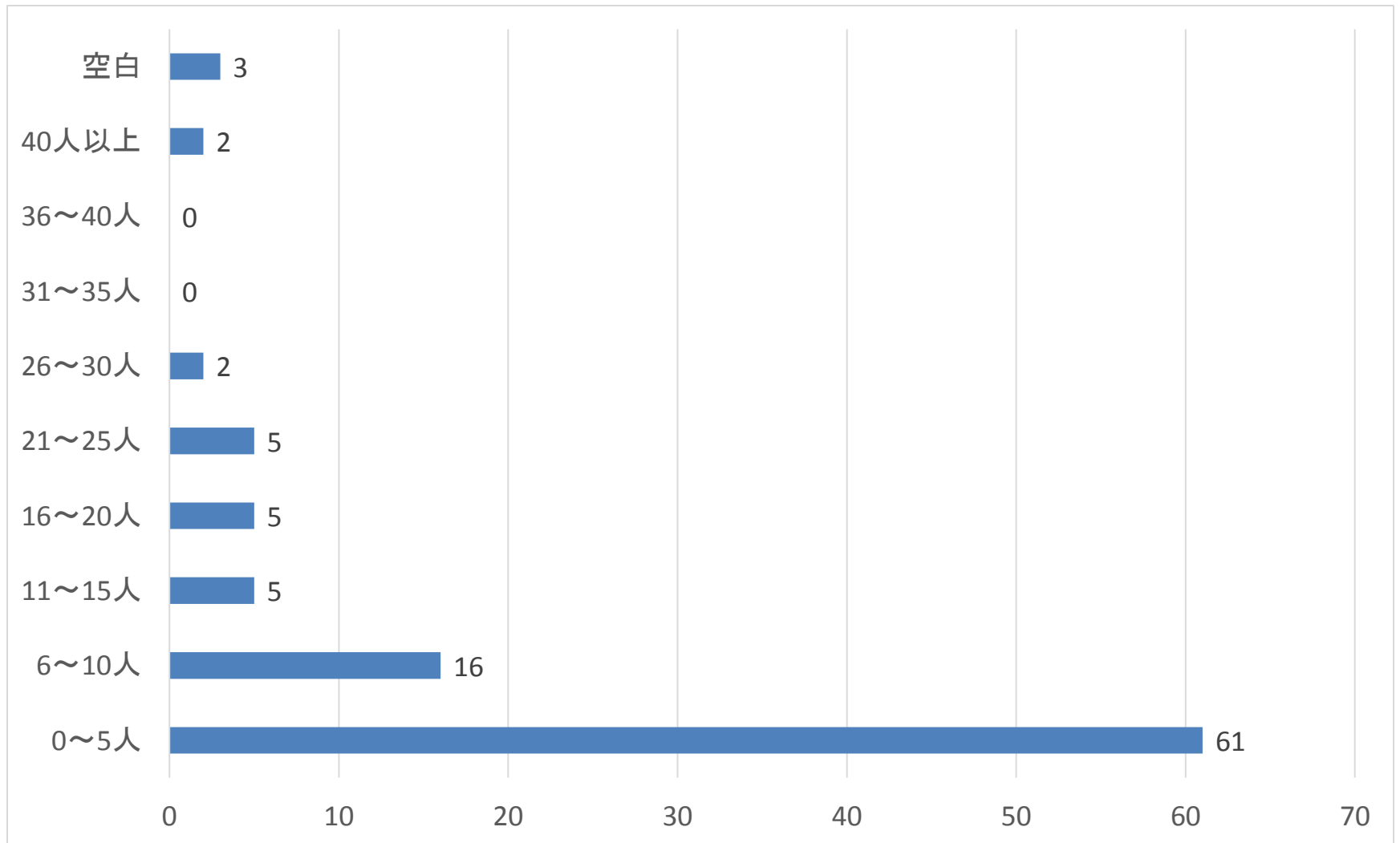


所属するブロック

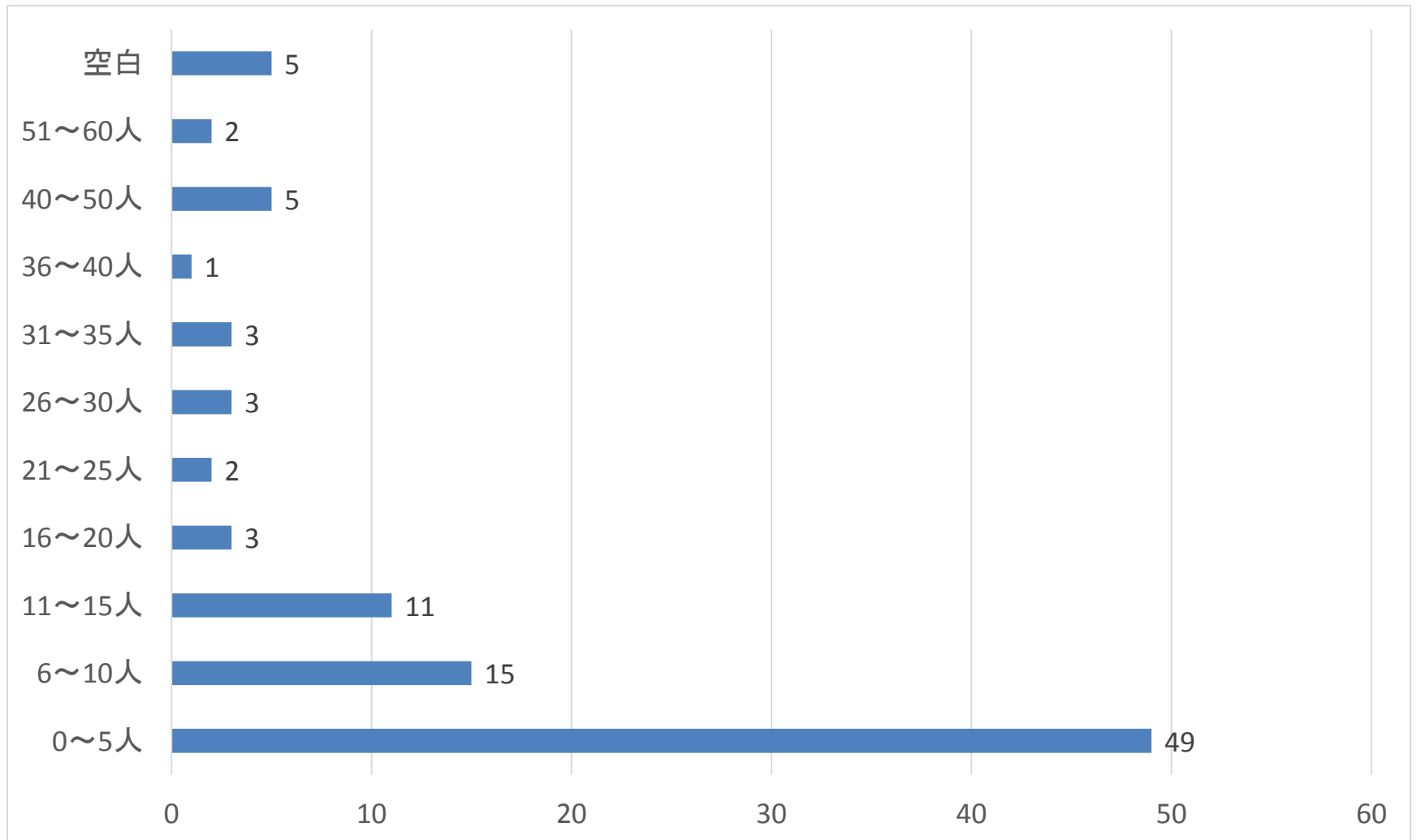


■ 北勢 ■ 中勢 ■ 南勢 ■ 空白

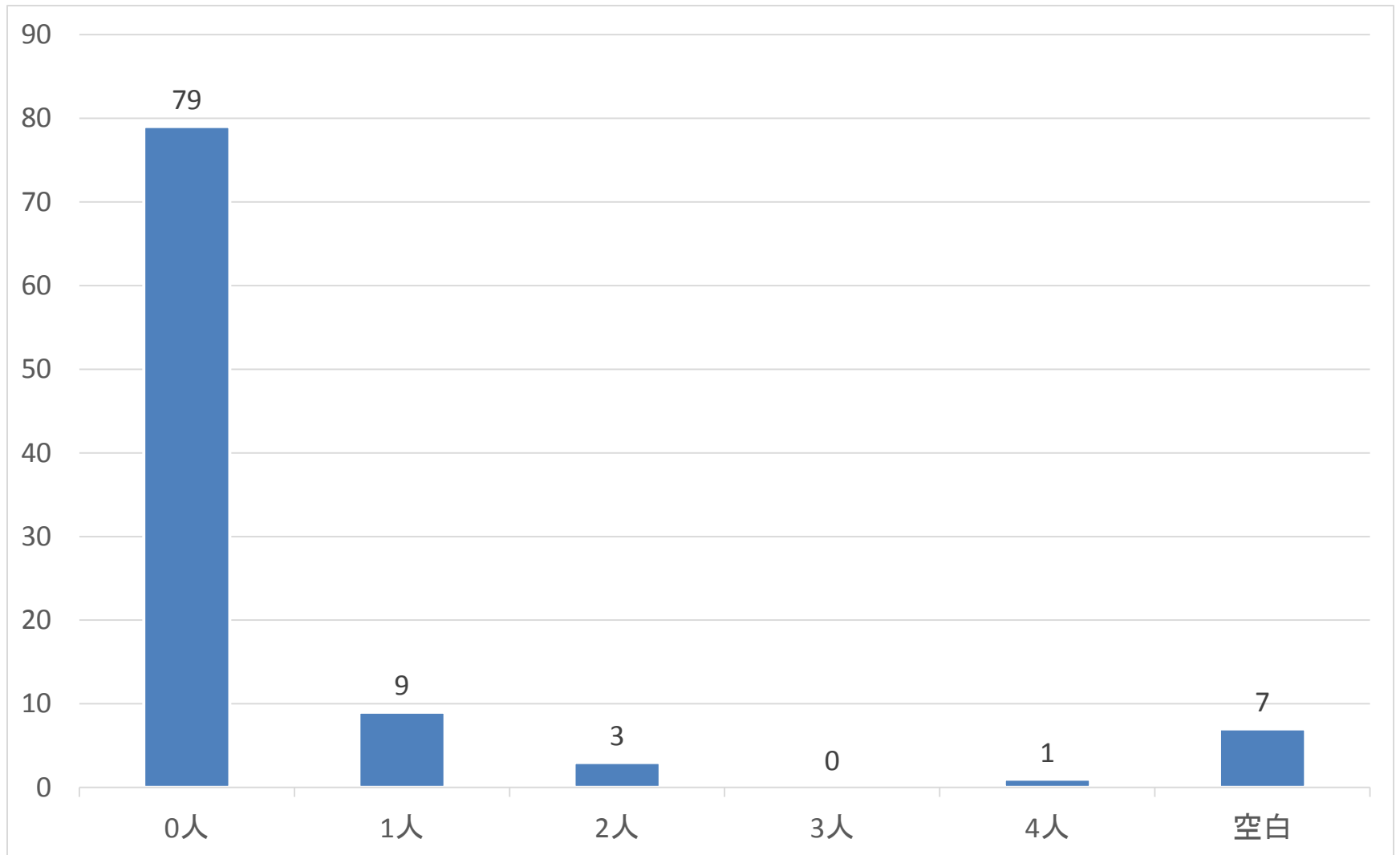
職場の作業療法士の人数



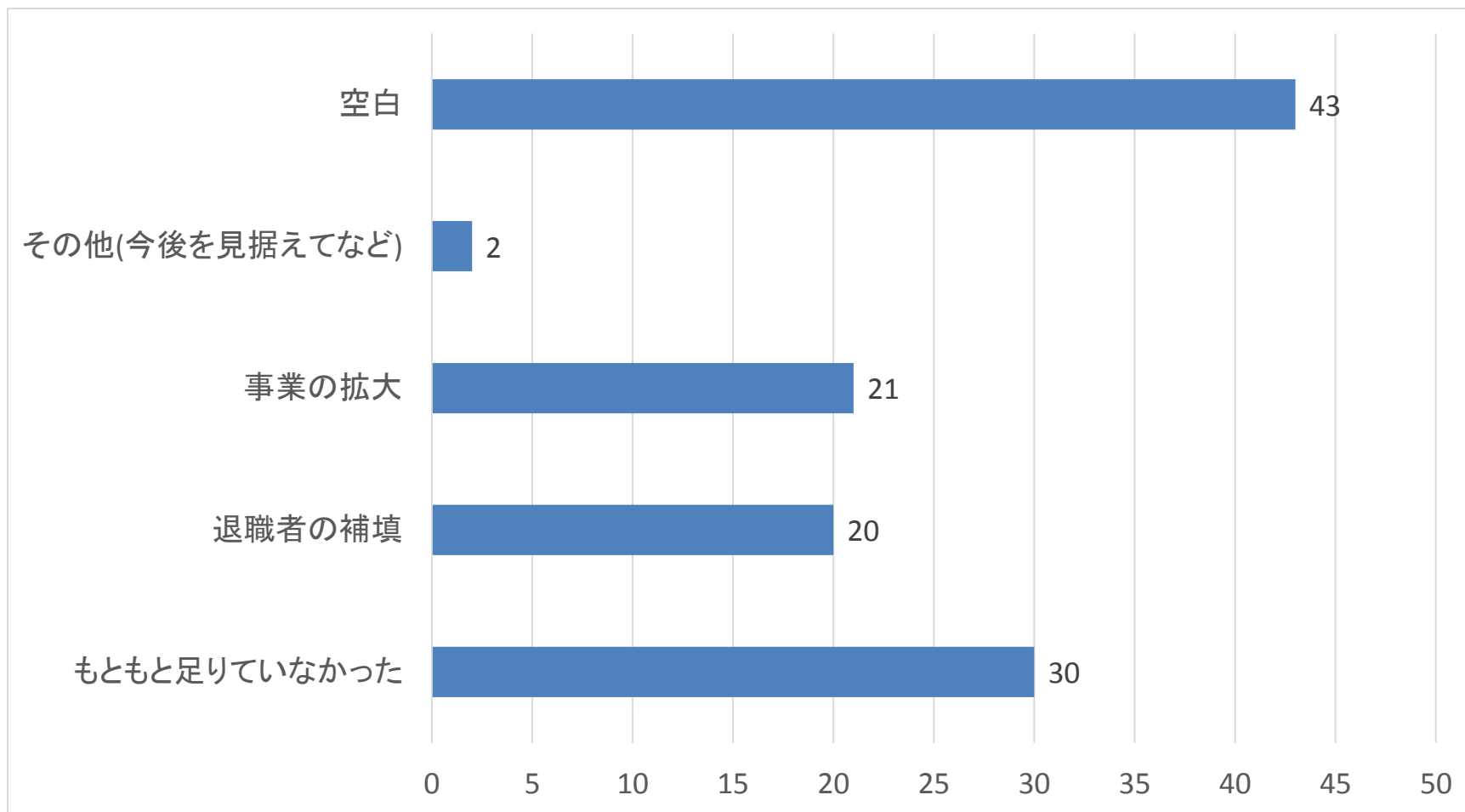
職場の理学療法士の人数



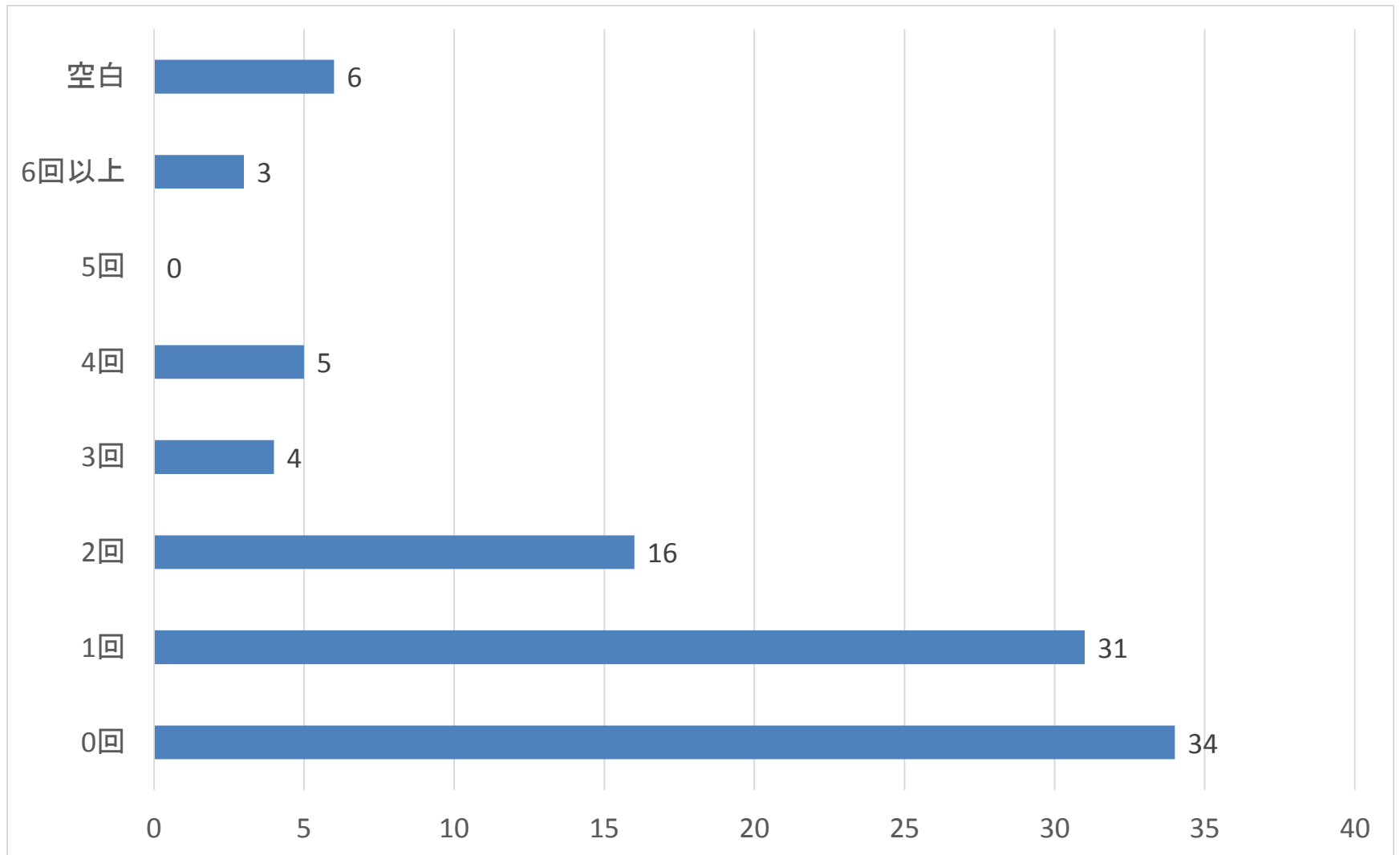
職場の言語聴覚士の人数



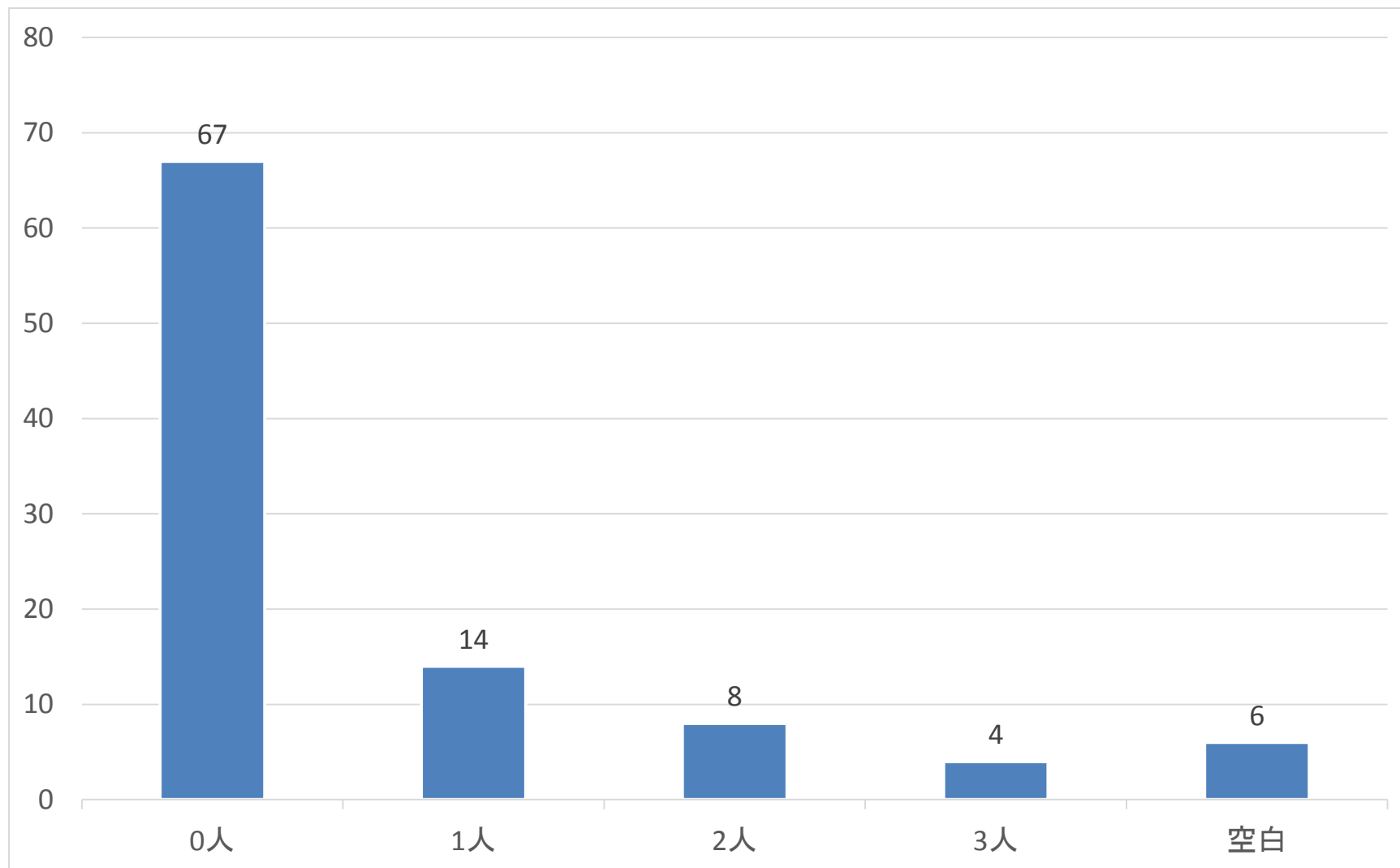
新規採用した理由（複数回答）



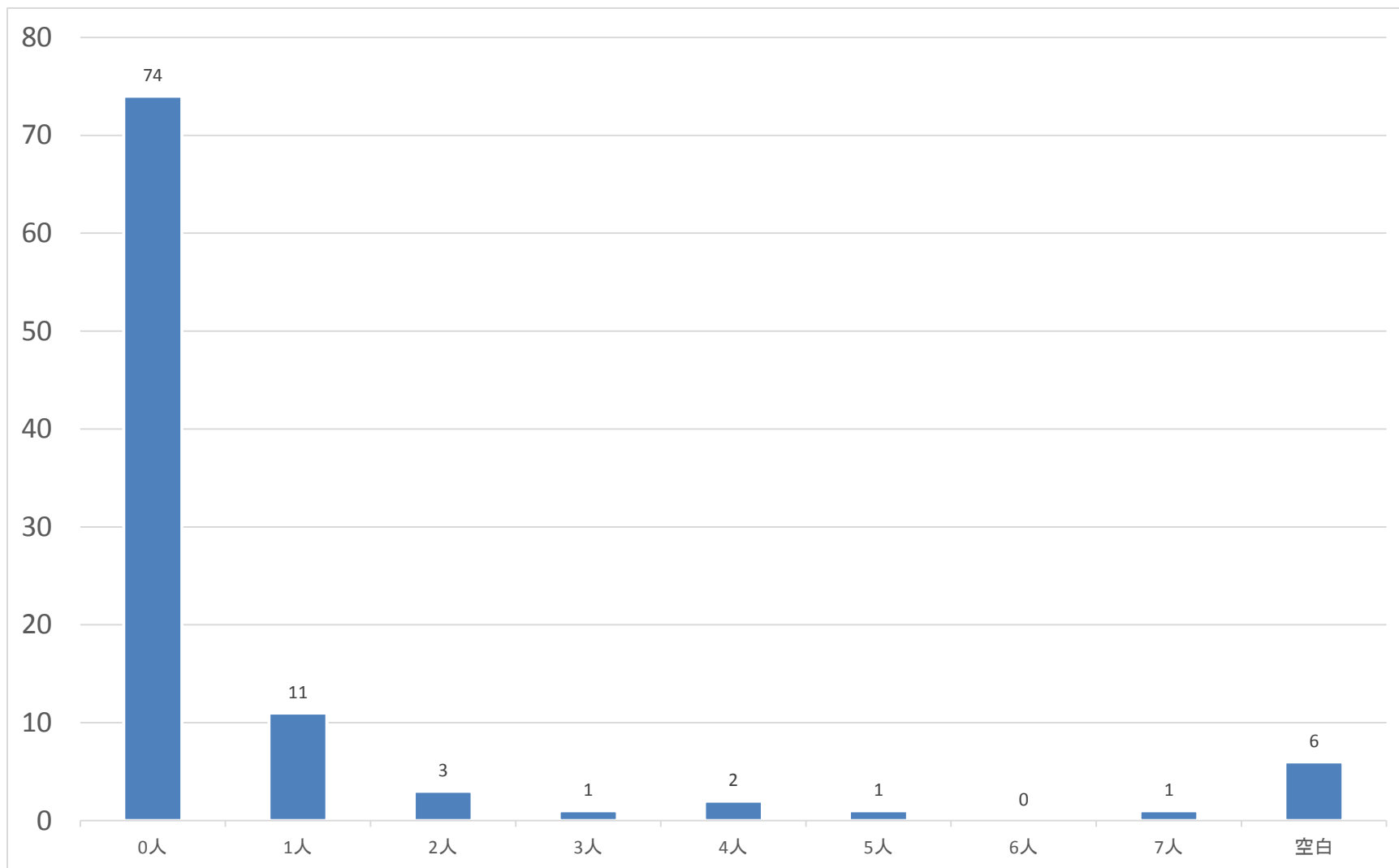
1カ月で部署内である勉強会の数



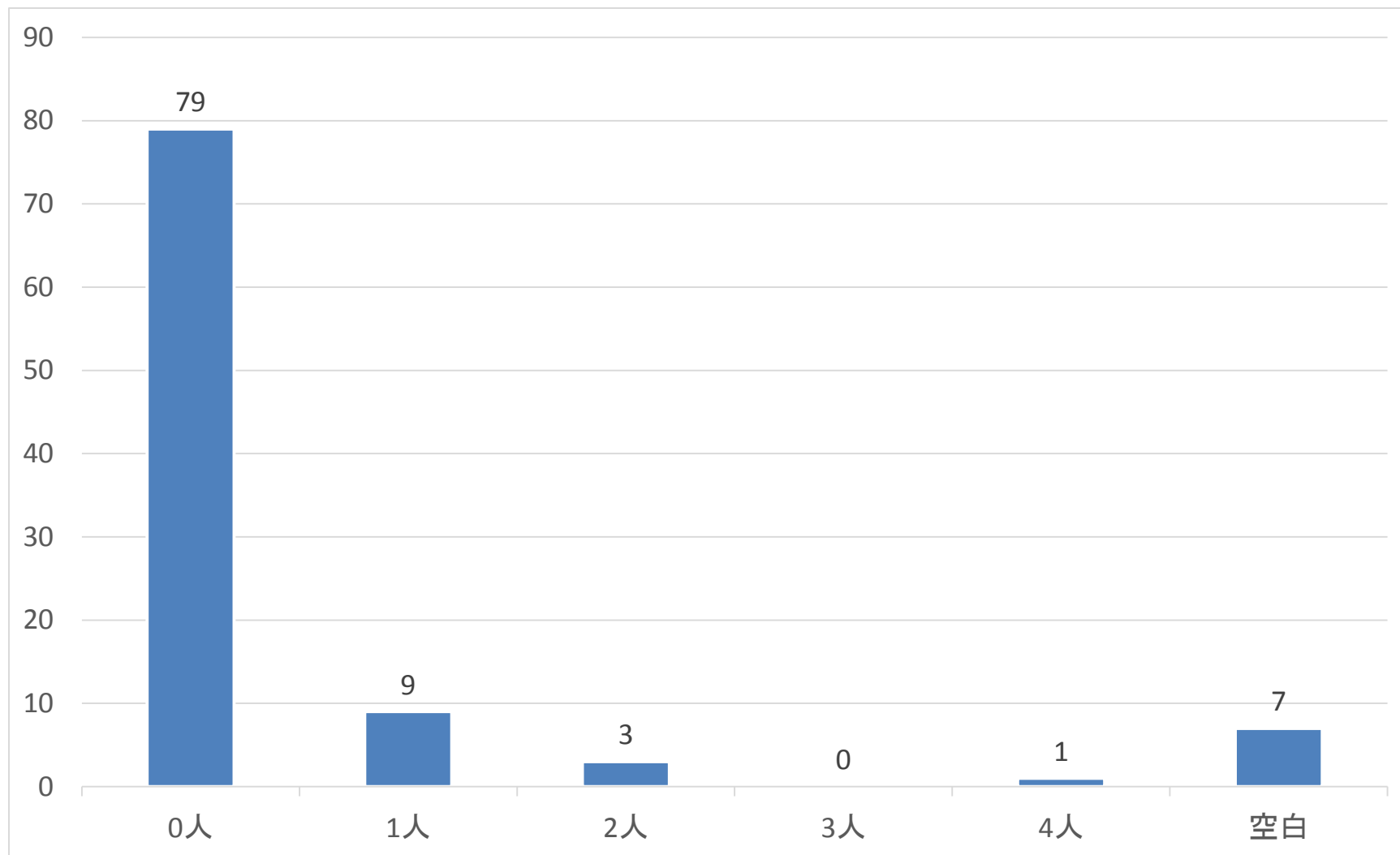
勤務している非常勤作業療法士の人数



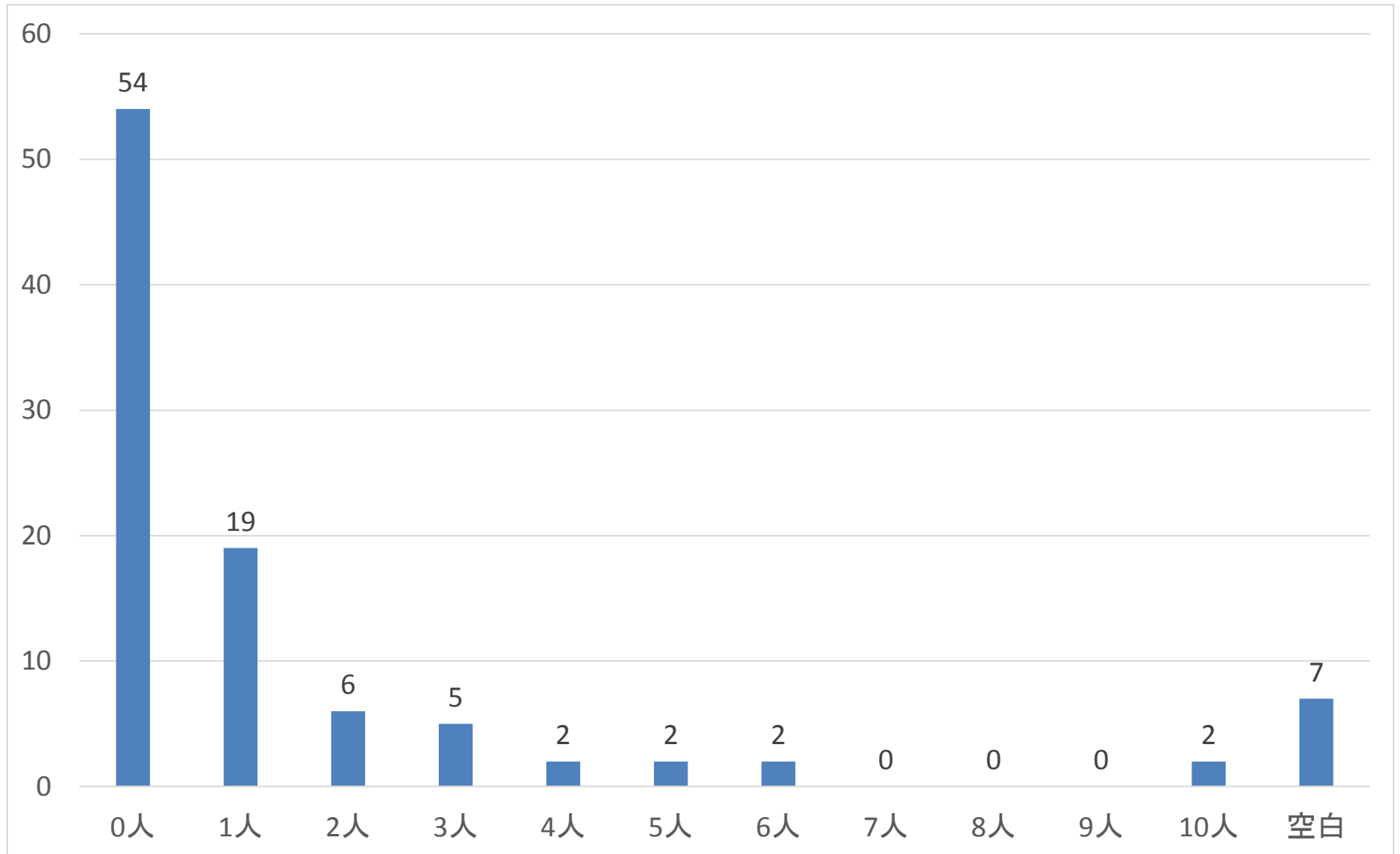
勤務している非常勤理学療法士の人数



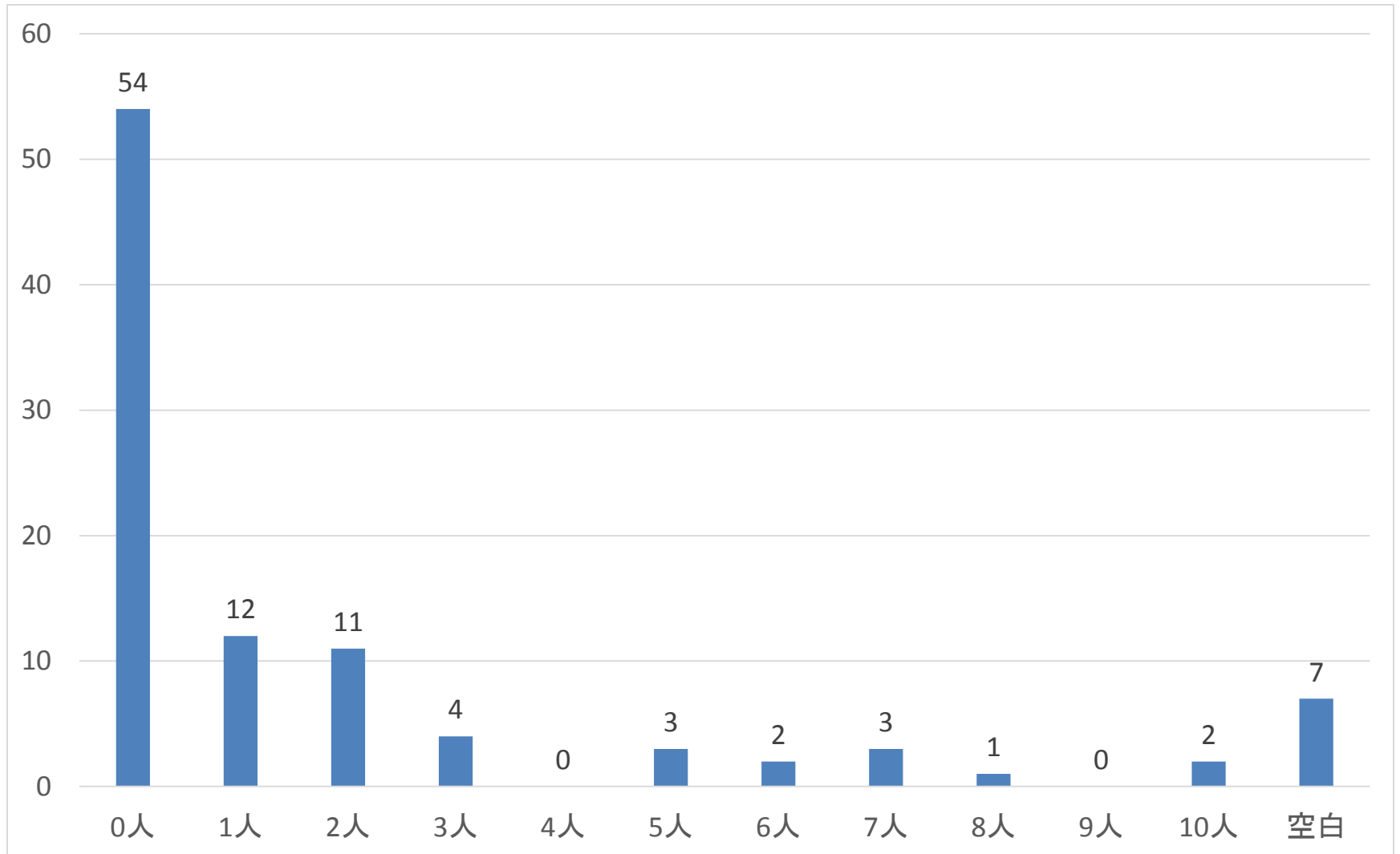
勤務している非常勤言語聴覚士の人数



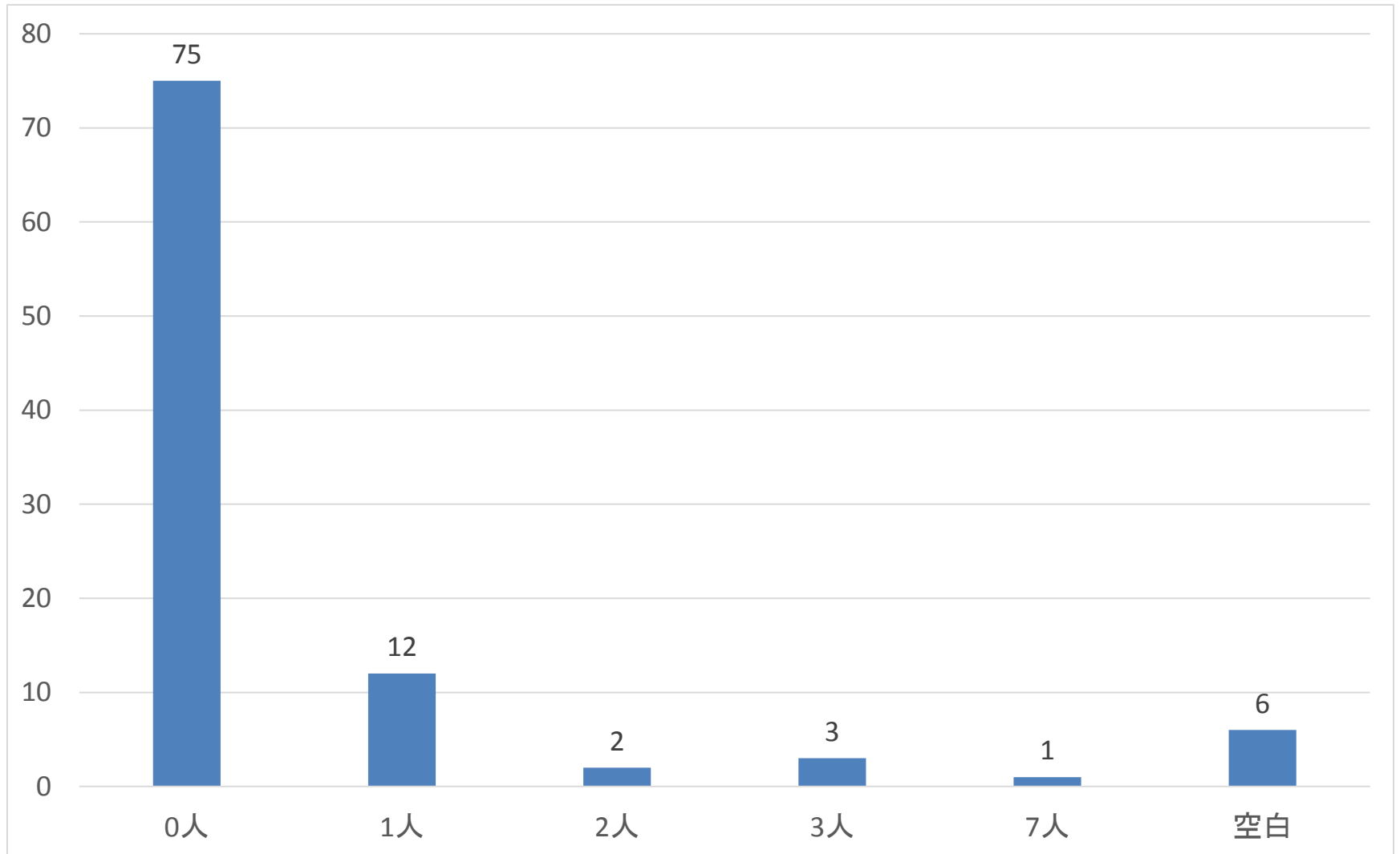
今年度の作業療法士の 新規採用人数



今年度の理学療法士の 新規採用人数



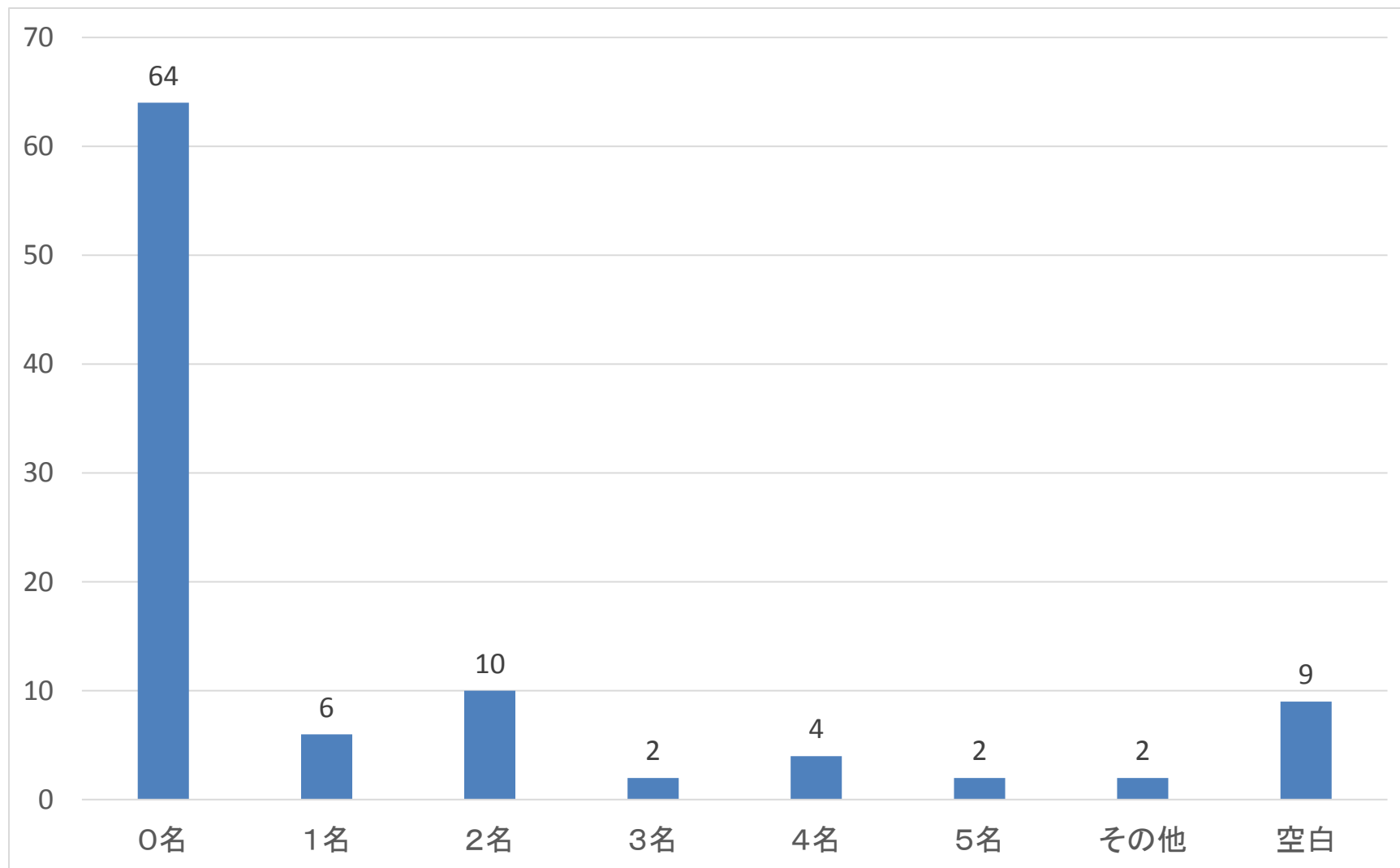
今年度の言語聴覚士の 新規採用人数



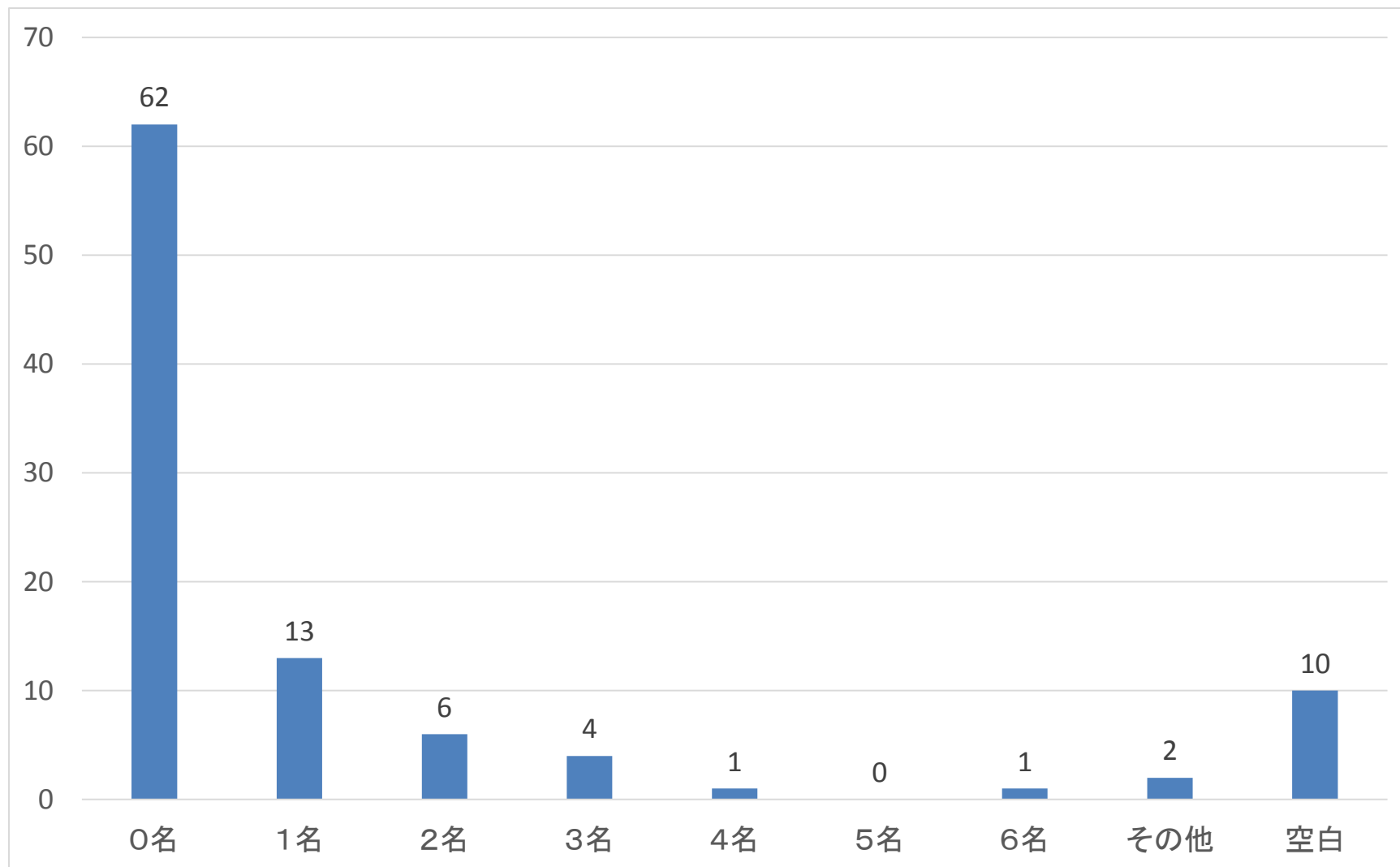
立ち上げている新規事業と時期

新たな専攻(4月～)	2
訪問リハビリテーション(時期未定)	1
訪問リハビリテーション(4月～)	2
通所リハビリテーション(時期不明)	1
通所リハビリテーション(4月～)	1
通所リハビリテーション(5月～)	1
デイケア大規模化(時期不明)	1
介護医療院(来年度～)	1
障害児通所支援事業(平成30年度)	1
空白・なし	88

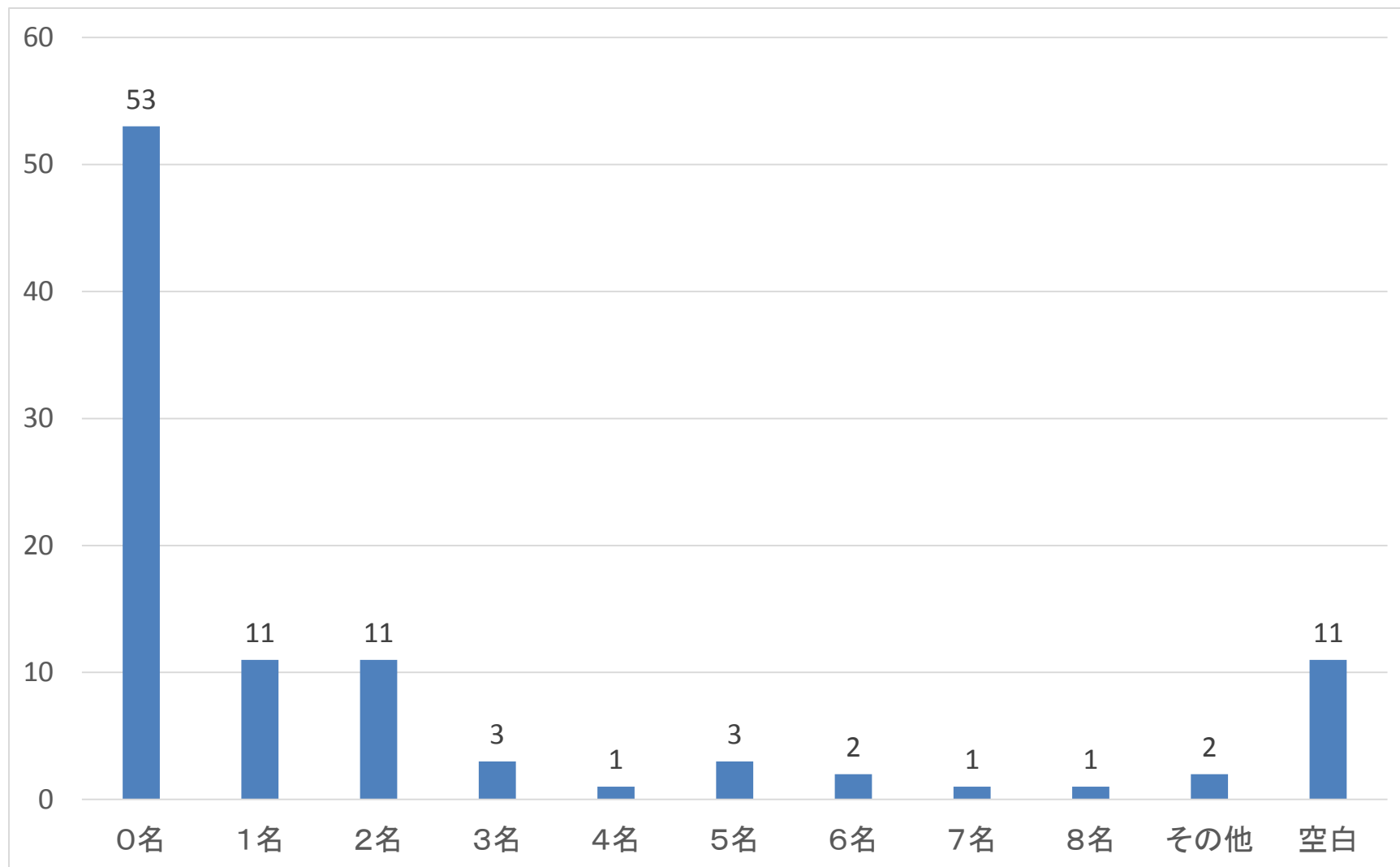
今年度受け入れている作業療法士の 実習生(見学)の数



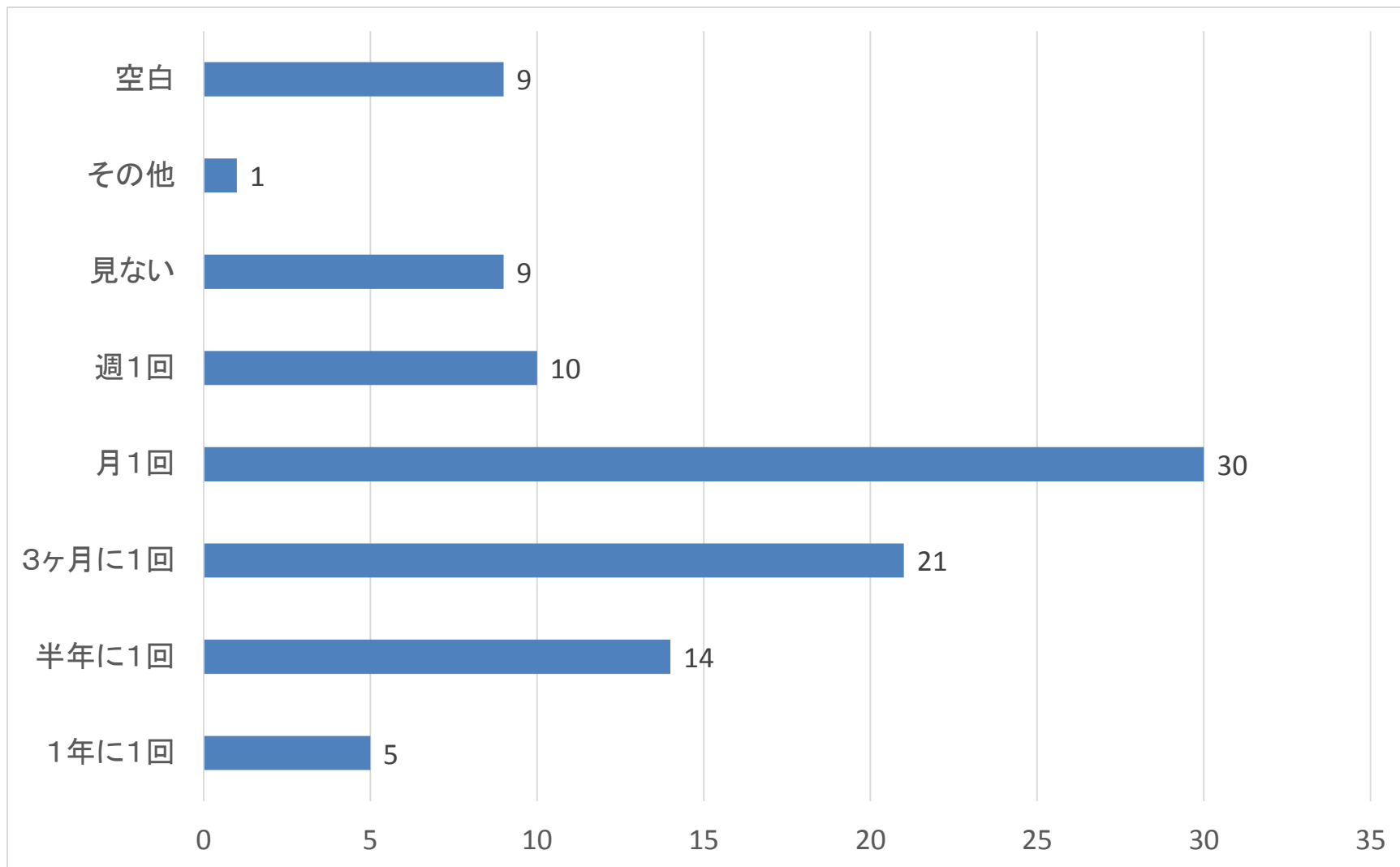
今年度受け入れている作業療法士の 実習生(評価)の数



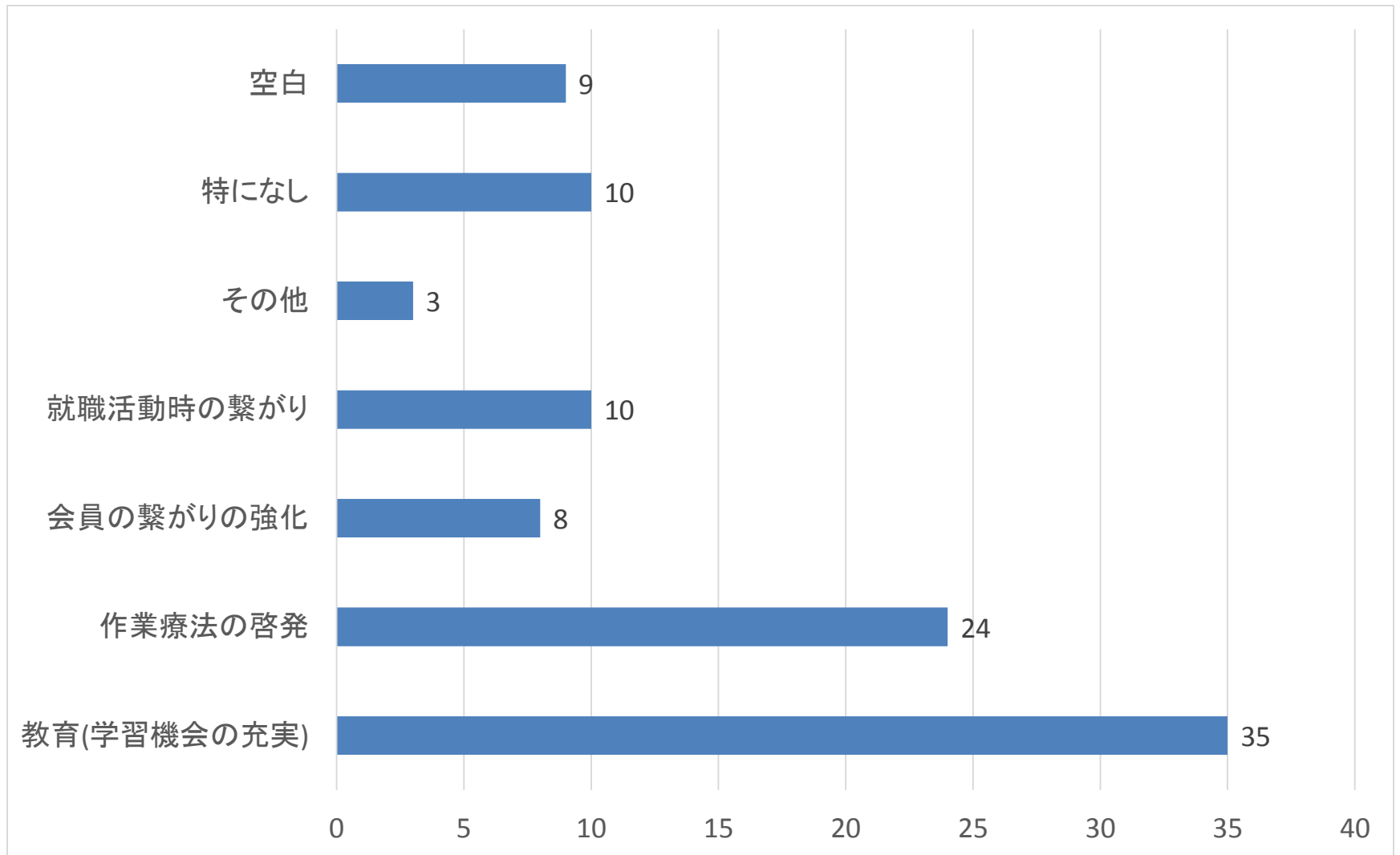
今年度受け入れている作業療法士の 実習生(総合)の数



県士会HPの確認頻度



県士会へ求めること



勤務している職場の作業療法士の 役職者の人数

